



Spécial Potager du Roi

NASHI N°53 . NOVEMBRE 2019

C'est un numéro Spécial Potager du Roi que nous vous proposons ce mois, marqué par le démarrage des travaux de restauration du mur situé entre les jardins Du Breuil et Legendre. Le projet, rendu possible grâce au World Monuments Fund et à American Express, est un préalable nécessaire aux futures replantations d'arbres fruitiers. Tout comme les multiples actions en cours et à venir menées par l'École nationale supérieure de paysage avec le soutien du ministère de l'Agriculture et de l'Alimentation, de ses partenaires et mécènes.

La conservation et valorisation du Potager du Roi DIAGNOSTIC, ACTIONS ET INVESTISSEMENTS



Le Potager du Roi a été construit entre 1678 et 1683, à partir des remblais de la pièce d'eau des Suisses voisine. Grandement restauré dans les années 1780 puis 1880, il n'a pas connu d'investissements soutenus pour assurer la restauration et la conservation des éléments structurants du jardin - ses murs, ses terrasses, ses voûtes et son réseau de drainage - depuis la fin du 19^e siècle. [Lire l'article](#)

Le arbres du Potager, *un patrimoine vivant*

Le Potager du Roi compte aujourd'hui 3768 arbres fruitiers, soit environ une fois et demi à deux fois plus qu'à l'époque de La Quintinie, son créateur. Pour l'essentiel, il s'agit de pommiers (160 variétés) et poiriers (140 variétés). Le Potager est également riche d'une cinquantaine de formes fruitières. L'École, en charge de la gestion du site, oeuvre chaque jour pour la préservation de cette richesse et de ses savoir-faire en la matière. [En savoir plus](#)



Le nécessaire rajeunissement du patrimoine arboré



La principale faiblesse du patrimoine arboré du Potager est son vieillissement naturel. Les sujets les plus anciens datent des années 1880 et atteignent les 140 ans, alors que la durée de vie d'un poirier destiné à la production y était estimée à 70 ans. Planifié en fonction des travaux de restauration des infrastructures, le programme de rajeunissement des arbres intègre un travail de sélection mené depuis plusieurs années pour déterminer les espèces et variétés les plus adaptées au contexte actuel. [Accéder à l'inventaire 2018 des arbres](#)

L'arrêt des traitements phytosanitaires

UN ENJEU PATRIMONIAL MAJEUR



L'arrêt des traitements phytosanitaires de synthèse ou d'origine biologique sur le site du Potager du Roi a été organisé de manière progressive et raisonnée dès le début des années 2000, avec des tests sur parcelles et le maintien de biostimulants. Planifié au vu de l'évolution du contexte environnemental, sociétal, économique et réglementaire, il rend aujourd'hui possible une plus large ouverture du site au public, développe sa résilience face au changement climatique et favorise ainsi sa transmission aux générations futures. [En savoir plus](#)

La taille fruitière, *un savoir-faire d'excellence*

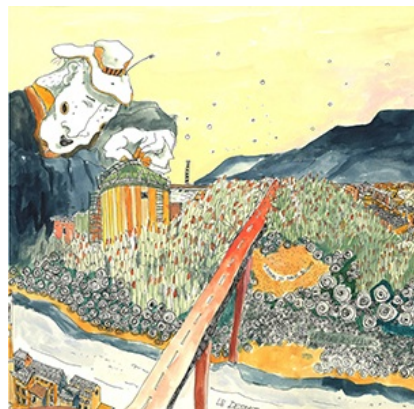
Les connaissances sur les formes fruitières et les techniques de taille qui leur sont nécessaires telles que pratiquées au Potager du Roi sont extrêmement rares et précieuses.

Maintenir sur le site et transmettre ce patrimoine immatériel est une priorité pour l'École nationale supérieure de paysage, partie prenante du nouveau Campus d'excellence art et patrimoine, Les Chantiers de Versailles. [En savoir plus](#)



Infuser 46°5N12°54E - 45°48N8°15E par Margaux Fouquet

VERNISSAGE D'EXPOSITION . 12 NOV À 12H30, VERSAILLES



Étudiante en M2 du Diplôme d'État de Paysagiste, Margaux Fouquet a réalisé un travail de recherche sur l'habiter en tant que nomade en Italie du Nord. Le voyage, essentiellement à pied, a duré 28 jours. Il a donné lieu à l'édition d'un livre objet sous forme de carnet chinois. Le travail de Margaux Fouquet fait l'objet d'une exposition présentée du 12 au 14 novembre sur le site de Versailles, à La Figuerie. Margaux Fouquet a bénéficié du soutien de la Fondation Eve Marre. [En savoir plus sur sa démarche](#)

Le Rouleau de paysage par Alice Freytet

CONFÉRENCE ET EXPOSITION . 7 NOV À 18H, MARSEILLE

L'École accueille une conférence et une exposition consacrées au travail d'Alice Freytet, organisées dans le cadre de la manifestation Des marches, démarches du Frac Provence-Alpes-Côte d'Azur. Paysagiste indépendante, Alice Freytet a mis au point une machine de prise de notes, la "Roulotoise", devenue un outil précieux pour partager et soulever des questionnements sur le lien entre l'homme, le territoire qu'il habite et la nature qui l'entoure. [Informations pratiques](#)



Dernières publications



Les carnets du paysage N°36 -



L'Archipel des métamorphoses. La



Un paysage du renversement. Des

Énergie

Le dernier numéro des *Carnets du paysage* envisage les paysages liés à la production d'énergie. Les dispositifs de production, de stockage, de mise en circulation et d'utilisation de l'énergie ont un puissant impact sur l'organisation et l'apparence des cadres de vie. Ce numéro cherche ainsi à attirer l'attention sur la diversité des modes de présence de l'énergie dans la composition des paysages.

Présentation à la librairie Volume le 5 nov., à 19h30 (47 rue Notre-Dame de Nazareth, Paris).

transition par le paysage

La qualité des lieux de vie, le sens et l'adaptation des modes de vie sont devenus notre responsabilité. Considérer le paysage comme un projet, c'est faire des lieux de vie une cause commune. La démarche paysagère mise au jour dans l'ouvrage de Bertrand Folléa, Directeur de la Chaire Paysage et énergie, apparaît profondément innovante et porte l'ambition de se mettre au service de la transition et de redessiner le monde. Publié aux éditions Parenthèses, **le livre sera également présenté le 5 nov., à 19h30, à la librairie Volume.**

agriculteurs à l'école du sol

Par Clémence Bardaine, artiste et doctorante à l'École nationale supérieure de paysage, et Alexis Pernet, paysagiste dplg, maître de conférences à l'École nationale supérieure de paysage. Ce texte apporte un témoignage, à caractère ethnographique, sur l'un des mouvements qui traversent l'agriculture d'aujourd'hui, et en prépare, à sa manière, une possible refondation. Éditions du commun.

Actualités de la Chaire paysage & énergie

a. Dans le cadre de ses activités, la Chaire Paysage et énergie a participé à deux événements de rentrée des réseaux TEPOS (Territoires à Énergies Positives) et ERPS (Espace Rural & Projet Spatial). [Retour en images](#)

b. Une exposition itinérante amenant à réfléchir à l'évolution des paysages de l'Artense a été réalisée suite à un projet de recherche-action mené avec le groupe EDF. [Lire la suite](#)

Crédits visuels : Formes fruitières. Graphisme : Célia Charrier - Le Potager du Roi, campagne photographique pour Le Goût du paysage, exposition organisée à l'École nationale supérieure de paysage dans le cadre de la première Biennale d'architecture et de paysage d'Ile-de-France.
Photos : Arnaud Dubois Fresney, 2018 - Illustration : Margaux Fouquet - Le Rouleau de paysage, Alice Freytet. Photo : NC. © 2019 École nationale supérieure de paysage.

Ce message a été envoyé à {{ contact.EMAIL }}

Vous le recevez car vous vous êtes abonné aux communications électroniques de l'École nationale supérieure de paysage. La loi relative à l'informatique, aux fichiers et aux libertés du 6 janvier 1978 modifiée en 2018 vous garantit un droit d'accès et de rectification à exercer auprès de l'École nationale supérieure de paysage - Service communication, 10 rue du Maréchal Joffre, 78000 Versailles ou en envoyant un courriel à contact@ecole-paysage.fr Vous pouvez librement vous désinscrire du Nashi.

SE DÉSINSCRIRE