

école
nationale
supérieure de
paysage

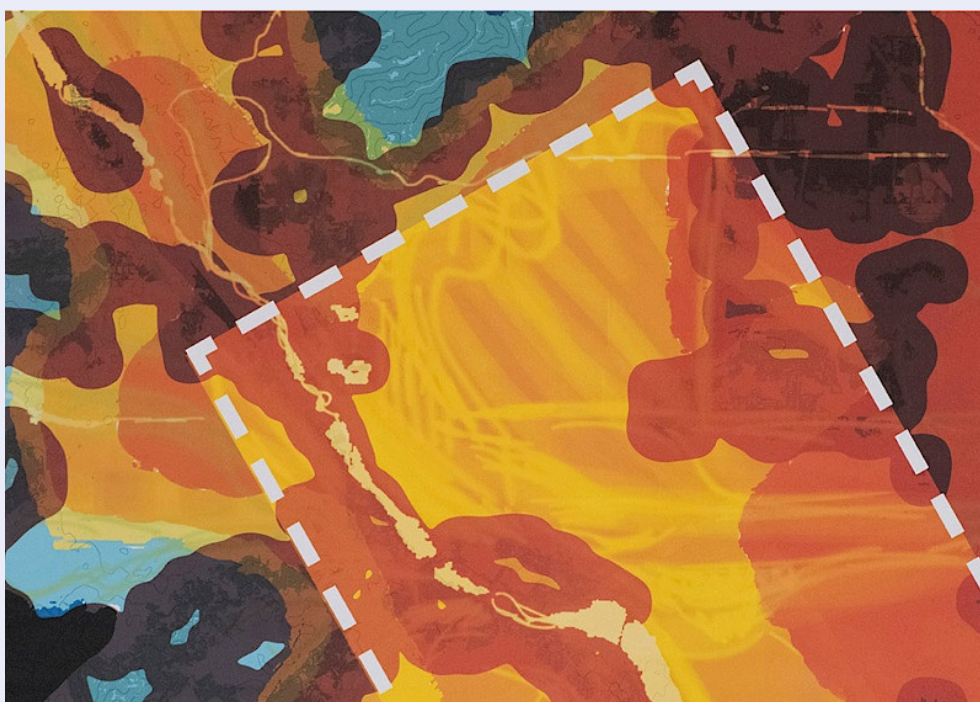
nashi, n.m.: Poirier d'Extrême-Orient
appartenant aux Rosaceae.

le nashi



Créations • 66 • décembre 2020

La création est à l'honneur. Qu'elle soit liée aux travaux des étudiants, aux projets pédagogiques, à l'espace et aux dispositifs œuvrant pour leur matérialisation, ou encore aux nouvelles offres de formation et activités proposées, cette sensibilité créative présage de beaux projets. Nous en profitons pour vous souhaiter d'excellentes fêtes de fin d'année !



CONCOURS Devenir Paysagiste- concepteur

À vos agendas ! Les inscriptions au concours d'accès à la formation menant au Diplôme d'État de Paysagiste ouvrent à partir du 5 janvier 2021. L'accès à la formation est possible à Bac +2 et Bac +3 par un concours national commun aux différentes écoles habilitées à délivrer le diplôme. Les journées portes ouvertes sont l'occasion d'en savoir plus. Rendez-vous le 23 janvier à l'[ENSAP Lille](#) et à l'[ENSAP Bordeaux](#), les 29 et 30 janvier à l'[École nationale supérieure de paysage](#) et le 6 février à l'[INSA-CVL-ENP](#) (modalités à retrouver sur les sites Internet).

En ce moment

RENDUS FINAUX

Le parc urbain

DÉCOUVRIR



Dans le cadre de l'atelier 5, les étudiants de deuxième année du Diplôme d'État de Paysagiste ont interrogé la place du parc en ville. À travers l'étude des sites des Mortemets à Versailles et du Clos Saint-Louis à Dammarie-les-Lys, ils ont présenté par groupe des projets de paysage intégrant l'écologie, le bien-être, la liberté et l'esthétisme.

VIDÉO

Quand on dessine en ville

VISIONNER



Seize étudiants en deuxième année de formation du Diplôme d'État de Paysagiste à Marseille, ont réalisé une séquence animée à l'occasion de trois jours dédiés à la représentation du corps dans l'espace public. À partir de l'observation et de dessins de figures humaines dans l'espace urbain, ils ont restitué leur expérience au travers de micro-récits audio illustrés de dessins.

FABLAB

Un nouvel espace de création

EN SAVOIR +



Le FabLab de l'école a été inauguré le 17 novembre dernier à l'occasion de rendus de travaux étudiants de l'atelier 1 "Appui". Incluant un important panel de machines pilotées par ordinateur et dédiées à la conception et fabrication d'objets, ce nouvel espace partagé est destiné au plus grand nombre.

PRATIQUE DES JARDINS

Formations ouvertes dès janvier

DÉCOUVRIR



Envie de renouer avec le vivant à l'aune d'une approche écoresponsable ? L'École nationale supérieure de paysage enrichit son offre de formations destinées au grand public, avec des sessions dédiées à la conduite du jardin résilient, aux pratiques de taille respectueuses du végétal et au jardin de soin.

PAYSAGE ET ÉNERGIE

Une transition désirée dans le Vexin

Du 28 au 30 octobre, des étudiants de 13 universités différentes ont arpenté le Vexin normand afin d'y découvrir les énergies et penser les

normand

EN SAVOIR +



transitions de demain. Accompagnés du Collectif Paysages de l'après-pétrole et de la Chaire Paysage et énergie, ils ont restitué collectivement des solutions prospectives.

Brèves

Nouvel objectif pour le Grand Carré

L'objectif de 25 000 € de la campagne *mon potager, c'est le Potager du Roi* a été atteint il y a tout juste une semaine. Dès l'année prochaine, une première ligne de palissage pourra être restaurée et replantée au sein du Grand Carré grâce au généreux soutien de nos donateurs. À 90 jours de la fin de la campagne, l'aventure continue pour tenter d'atteindre 50 000 € et pouvoir lancer des travaux sur une deuxième ligne.

PARTICIPER

Réouverture du Potager du Roi à la visite

Du 3 au 19 décembre, les visites sont de nouveau possibles du jeudi au samedi, de 10h à 18h. La boutique-librairie vous accueille sur ces horaires en prévision de vos achats pour les fêtes de fin d'année. La vente de produits frais se poursuit le samedi matin. En attendant de vous accueillir, découvrez notre nouvelle offre d'activités en famille.

DÉCOUVRIR

Première édition du concours Biome

Organisé par la DREAL Grand-Est avec le soutien du ministère de la Transition Écologique, ce concours national d'idées est ouvert aux étudiants en architecture, design et paysage. Il invite les participants, à travers une sélection de petites et moyennes villes de la région Grand-Est, à imaginer un projet architectural, urbain ou paysager capable de faire dialoguer ville et nature.

S'INSCRIRE



CARNET DE BORD DU POTAGER

Entrée en hiver

DÉCOUVRIR

Chaque nouvelle saison est l'occasion pour Antoine Jacobsohn, adjoint au directeur de l'École nationale supérieure de paysage, en charge du Potager du Roi, de livrer un récit illustré des cultures, de la biodiversité et des travaux qui ponctuent le quotidien du jardin. Dans ce nouveau carnet de bord, il offre une visite détaillée des merveilles du jardin qui se prépare à entrer en hiver.

Ressources

SAISON 2

Plongée en carnet(s)

[DÉCOUVRIR](#)



La série *Plongée en carnet(s)* écrite et dessinée par Alexis Pernet, paysagiste dplg et maître de conférences, se poursuit dans une saison 2 sur notre compte Facebook. L'auteur partage dans chaque épisode un extrait de carnet de dessin accompagné de ses réflexions et de ses analyses personnelles.

LIVRET FAMILLE

La faune auxiliaire du Potager

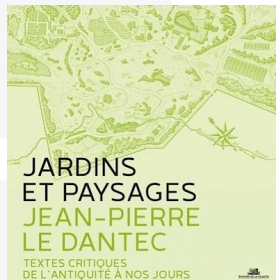
[TÉLÉCHARGER](#)



À travers l'histoire des cultures du Potager du Roi et de leur entretien, ce livret destiné au jeune public offre un voyage au cœur de l'écosystème et de la faune auxiliaire du jardin. Une activité gourmande consacrée au hérisson est un bon prétexte pour en apprendre davantage sur son habitat et son rôle dans la biodiversité.

LECTURE

Le Centre de documentation recommande



Jardins et paysages. Une anthologie - Textes critiques de l'antiquité à nos jours de Jean-Pierre Le Dantec est, depuis sa parution, une référence en histoire des jardins et du paysagisme. Sa récente réédition rassemble une centaine de textes qui offrent aux lecteurs à la fois une chronologie des conceptions et une vision actuelle.



DÉFINITION ILLUSTRÉE "Boulingrin"

Chaque mois, Chiara Santini, professeure d'Histoire des jardins et du paysagisme, et Michel Audouy, enseignant et responsable du Département technique, nous proposent une définition illustrée issue de leur *Petit lexique des jardins et du paysage*. Ce mois, il est question de "Boulingrin" : 1664, transcription française du 17e siècle de l'anglais Bowling-green (jeu de boules qui se traduisait par bouloir)

- (1) terme d'art des jardins qui désigne un renforcement, dont les bords sont formés de glacis en gazon et dont le fond toujours plat est décoré de pièces de gazon ou d'autres ornements
- (2) en langage courant (17e et 18e siècles), étendue de gazon soigneusement tondue ; tapis de gazon
- (3) on appelle faux-boulingrins un parterre dressé sur le fond horizontal d'une fosse peu profonde qui n'est pas entourée de glacis engazonnés bien qu'elle soit creusée au milieu d'un terrasse comme un boulingrin.

"Le créateur est le seul à pouvoir garder le fil de la transposition, il est le seul à pouvoir assurer la cohérence et l'unité de son travail de mise en forme. Vous devez donc rester les gardiens vigilants de vos projets !"

Les neuf conduites nécessaires pour une propédeutique pour un apprentissage du projet sur le paysage, Michel Corajoud

École nationale supérieure de paysage

Toutes nos actualités sur ecole-paysage.fr | [f](#) [t](#) [in](#) [@](#)

école nationale supérieure de paysage



Un sujet que vous souhaiteriez partager dans le prochain numéro ?
N'hésitez pas à [nous écrire](#) pour contribuer !

Brise fraîche dans Pékin - Un paysage climatique urbain, Biqing Zhou (promotion 2020), projet de fin d'études. Photo : Didier Plowly - *The Knot of the Mortemets : insite / outside*, 2020, projet étudiant réalisé dans le cadre de l'atelier 5. Photo : Tiphaine Laurent et Axel Said - Croquis dessiné par Laurent Audibert en DEP2 à Marseille. Photo : Laurent Audibert - Machine de découpe/gravure laser. Photo : Ana Teodorescu - Illustration des nouveaux modules de formation continue. Photo : Dider Plowly - Workshop paysage et énergie. Photo : Mégane Millet Lacombe - L'hiver au Potager du Roi. Photo : Lauri Mikkola - Extrait de la saison 2, épisode 5 de la série *Plongée en carnet(s)*. Photo : Alexis Pernet - Hérisson. Photo : Unsplash - Photo de couverture *Jardins et paysages. Une anthologie - Textes critiques de l'antiquité à nos jours*, Jean-Pierre Le Dantec, Broché, 2020 - Définition illustrée par Chiara Santini et Michel Audouy. Photo : Michel Audouy

Vous recevez ce message car vous vous êtes abonné aux communications électroniques de l'École nationale supérieure de paysage. La loi relative à l'informatique, aux fichiers et aux libertés du 6 janvier 1978 modifiée en 2018 vous garantit un droit d'accès et de rectification à exercer auprès de l'École nationale supérieure de paysage - Service communication, 10 rue du Maréchal Joffre, 78000 Versailles ou en envoyant un courriel à contact@ecole-paysage.fr.

