



nashi, n.m.: Poirier d'Extrême-Orient
appartenant aux Rosaceae.

le nashi



Formations • 67 • janvier 2021

Ce nouveau numéro du Nashi est marqué par l'arrivée d'une nouvelle session de recrutement d'étudiants à l'École nationale supérieure de paysage, promue lors des Journées Portes Ouvertes, avec notamment l'ouverture en janvier des inscriptions au concours commun d'accès à la formation menant au Diplôme d'État de Paysagiste et les inscriptions au Cycle préparatoire aux études de paysage. Les travaux de recherche récemment soutenus et les productions étudiantes font toujours l'actualité du mois. Bonne année à vous tous !



JOURNÉES PORTES
OUVERTES

**Branchez-
vous avec
nous !**

[CONSULTER LE
PROGRAMME](#)

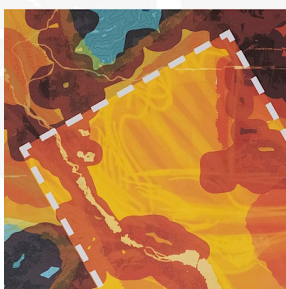
Cette année, les Journées Portes Ouvertes se tiennent à distance sur le site Internet dédié, JPO.ecole-paysage.fr consultable à partir du 22 janvier prochain. Les journées des 29 et 30 janvier seront entièrement consacrées à des présentations et des échanges avec le public avec un programme de directs et un chat à retrouver sur la chaîne YouTube de l'école. Des permanences téléphoniques seront également mises en place.

En ce moment

CONCOURS

Ouverture des inscriptions

S'INSCRIRE



L'accès à la formation conduisant au Diplôme d'État de Paysagiste s'opère par un concours commun aux quatre écoles habilitées à délivrer le diplôme. Les inscriptions ouvrent le 4 février pour [la voie externe](#) (bac+2), le 1er février pour [la voie interne](#) et le 5 janvier pour [l'admission sur titre](#) (bac+3).

CYCLE PRÉPARATOIRE

Choisir paysage après le bac

DÉCOUVRIR



A l'École nationale supérieure de paysage, le Cycle préparatoire comprend une première année d'ouverture sur les trois filières, Arts, Paysage, Architecture ([inscriptions sur Parcoursup à partir du 20 janvier](#)), qui peut être suivie d'une deuxième, la Classe préparatoire aux études de paysage, exclusivement dédiée à l'enseignement du paysage ([envoi du dossier à partir du 2 février](#)).

WORKSHOP

Ingénierie et paysage

EN SAVOIR +



Du 18 au 20 novembre dernier, des étudiants en paysage, sur le site de Marseille, et en ingénierie de l'école des MinesParisTech se sont retrouvés au Parc Naturel Régional des Préalpes d'Azur pour construire un projet de développement territorial alliant énergie et qualités paysagères.

Brèves

Environnement et aménagement du territoire

Un MOOC dédié aux métiers de l'environnement et de l'aménagement du territoire est disponible gratuitement en ligne. Son ambition est de faire découvrir la diversité des métiers et des formations associées à la gestion des ressources naturelles

Pratique des jardins au Potager du Roi

Dès janvier, l'École nationale supérieure de paysage propose une diversité de cours de pratiques jardinières à destination de tous ne nécessitant aucun prérequis. Dispensés à Versailles, ils sont axés sur la pratique et s'appuient sur le savoir-faire et la pédagogie

Les jeudis du patrimoine parlent jardins

Porté par le ministère de la Culture, le cycle de conférences des Jeudis du patrimoine annonce sa programmation pour 2021 qui est consacrée aux Parcs et jardins en région Centre-Val de Loire. Un premier rendez-vous sur "les Jardins, un patrimoine à conserver et à valoriser"

(eau, forêt) et de l'environnement, de l'aménagement et du développement territorial. Conçu prioritairement pour les lycéens, les étudiants en réorientation ou les personnes en reprise d'études, c'est une bonne entrée en matière avant les JPO !

[ACCÉDER AU MOOC](#)

d'experts reconnus dans chacun des domaines enseignés. Des places sont encore disponibles !

[CHOISIR SON COURS](#)

se tiendra le 28 janvier en compagnie de Marie-Hélène Bénétière, chargée de mission pour les parcs et jardins au ministère de la Culture.

[CONSULTER LE PROGRAMME](#)



RENDUS FINAUX

Relief

[DÉCOUVRIR](#)

Du 21 septembre au 17 novembre, les étudiants en première année de la formation menant au Diplôme d'État de Paysagiste ont suivi leur premier atelier consacré au relief. À cette occasion, ils ont appris à le représenter, le transformer afin d'obtenir des paysages en construction en 2D et en 3D. Découvrez une sélection de leurs travaux en images.

Ressources

SOUTENANCE DE THÈSE

Agroforesterie dans le Bassin francilien

[DÉCOUVRIR](#)

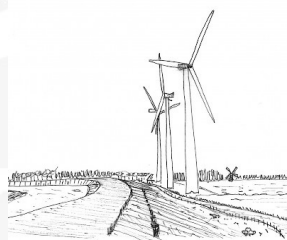


La soutenance de thèse de Clémence Bardaine sur *La fabrique des paysages et des savoir-faire agroforestiers dans le bassin francilien : Acteurs, processus, projets* s'est tenue le 15 décembre. Durant ses années de doctorat, elle s'est intéressée à l'apprentissage, la transmission et l'accompagnement des pratiques agroforestières.

SOUTENANCE DE THÈSE

Paysage et transition énergétique en France et aux Pays-Bas

[DÉCOUVRIR](#)



Le 23 novembre dernier, Roberta Pistoni a soutenu sa thèse sur *Le projet de paysage au service de la transition énergétique en France et aux Pays-Bas. Principes, pratiques, recommandations*. À travers un regard croisé entre la France et les

Pays-Bas, sa recherche promeut des pratiques de projet destinées à contribuer à la transition énergétique.

OUVRAGE

Le centre de documentation recommande

LE MOT DE L'ÉDITEUR



À travers *Adolphe Alphand et la construction de Paris*, Chiara Santini, professeure d'Histoire des jardins et du paysagisme à l'École nationale supérieure de paysage, retrace l'oeuvre et la vision d'un acteur emblématique à l'initiative du développement des espaces paysagers parisiens.

ANNALES

Se préparer au concours

EN SAVOIR +



Retrouvez l'ensemble des recommandations du jury et les annales des années précédentes pour vous préparer à l'écrit et à l'épreuve orale du concours d'entrée à la formation conduisant au Diplôme d'État de Paysagiste.



DÉFINITION ILLUSTRÉE

"Gazon"

Chaque mois, Chiara Santini, professeure d'Histoire des jardins et du paysagisme, et Michel Audouy, enseignant et responsable du Département technique, nous proposent une définition illustrée issue de leur *Petit lexique des jardins et du paysage*. Ce mois, il est question de "Gazon". Mot d'origine francique, WASO, à rapprocher de l'allemand WASEN. Le terme gazon désigne à la fois l'herbe et la motte de terre dans laquelle il pousse : c'est un matériau de jardinage qui peut s'utiliser au même titre que la brique pilée, le sable jaune clair, ou le sable noir pour la réalisation des parterres. Par extension, dès le 17^e siècle, on a appelé gazon des surfaces bien herbues aménagées à dessein dans les jardins, soit dans les allées ou les parterres soit sur les talus. Au 19^e siècle, le gazon reçoit une signification complémentaire : il désigne des mélanges particuliers de graminées. Au 20^e siècle, les trois sens subsistent :

- 1. En termes de technique horticole, un gazon est un mélange précis de graminées choisies en fonction de l'usage que l'on veut faire du terrain où il sera planté.
- 2. En termes de jardinage, le gazon est un matériau qui se fabrique dans des « gazonières », se découpe, se roule pour le transport et se plaque pour l'engazonnement des talus inclinés (par ex. : la salle omnisport de Bercy) ou se découpe pour remplacer des gazons abimés à la façon dont on répare une moquette.
- 3. Par extension, on appelle gazon, les pelouses de gazon.

“Qu'est-ce que le métier de paysagiste ? Participer à l'inscription des équipements collectifs dans le paysage, en essayant de le blesser le moins possible, de réintroduire du végétal, de relancer une sorte de dialogue entre le bâti et le planté.”

Le monde de l'éducation, Erik Orsenna

École nationale supérieure de paysage

Toutes nos actualités sur ecole-paysage.fr | [f](#) [t](#) [in](#)




 école nationale supérieure de paysage



Un sujet que vous souhaiteriez partager dans le prochain numéro ?
N'hésitez pas à [nous écrire](#) pour contribuer !

Gif Journées Portes Ouvertes. Réalisation : Marion Toulat - *Brise fraîche dans Pékin – Un paysage climatique urbain*, Biqing Zhou (promotion 2020), projet de fin d'études. Photo : Didier Plowy - Préparation des projets de fin d'études par plusieurs étudiants. Photo : Didier Plowy - Workshop dans le Parc Naturel Régional des Préalpes d'Azur. Photo : Auréline Doreau - Plan de travail réalisé par Léa Salard à l'occasion de l'atelier 1. Photo : Bruno Tanant - Dessin fabrique du végétal réalisé dans le cadre de la thèse de Clémence Bardaine. Réalisation : Clémence Bardaine - Croquis parc éolien, Goeree-Overflekee, 2017. Réalisation : Roberta Pistoni - Photo de couverture de l'ouvrage *Adolphe Alphand et la construction de Paris* de Chiara Santini - Concours 2020. Photo : Didier Plowy - Définition illustrée par Chiara Santini et Michel Audouy. Photo : Michel Audouy

Vous recevez ce message car vous vous êtes abonné aux communications électroniques de l'École nationale supérieure de paysage. La loi relative à l'informatique, aux fichiers et aux libertés du 6 janvier 1978 modifiée en 2018 vous garantit un droit d'accès et de rectification à exercer auprès de l'École nationale supérieure de paysage - Service communication, 10 rue du Maréchal Joffre, 78000 Versailles ou en envoyant un courriel à contact@ecole-paysage.fr.

[Se désabonner](#)