

# le nashi



## Réitérations • 68 • février 2021

Ce nouveau Nashi célèbre les réitérations que ce soit avec le renouvellement des Journées Portes Ouvertes, cette fois-ci virtuelles, une nouvelle session d'inscriptions au concours commun de la formation menant au Diplôme d'État de Paysagiste et la finalisation du plan annuel des cultures au Potager du Roi. Les ateliers du second semestre reprennent et les événements se réinventent ! Bonne lecture..



### JOURNÉES PORTES OUVERTES

## Revivez les directs

### VISIONNER

Cette année, l'école invite ses futurs étudiants à consulter toutes les informations et ressources relatives aux différents parcours de formation qu'elle propose sur [un site Internet dédié](#). Les interventions diffusées en direct les vendredi 29 et samedi 30 janvier ont enregistré plus de 2000 vues sur ces deux journées. Vous pouvez désormais les retrouver sur notre [chaîne YouTube](#) et en page d'accueil du site des [JPO](#) !

CONCOURS

## Choisissez votre voie d'accès au concours !

S'INSCRIRE

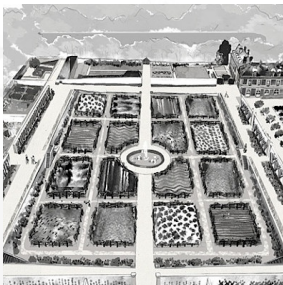


Voie externe (bac+2),  
voie interne ou admission  
sur titre (bac+3), les  
inscriptions au concours  
d'accès à la formation  
conduisant au Diplôme  
d'État de Paysagiste sont  
ouvertes ! Retrouvez  
toutes les modalités  
d'inscription pour chacune  
des voies sur notre site  
Internet.

MÉCÉNAT

## Moins de 30 jours pour soutenir le Potager

FAIRE UN DON



À moins de trente jours de  
la fin de la campagne  
d'appel aux dons *mon  
potager, c'est le Potager  
du Roi*, le jardin a encore  
besoin de vous pour  
recueillir de quoi financer  
une seconde ligne de  
palissage dans le Grand  
Carré. N'hésitez pas à  
partager la campagne  
autour de vous, chaque  
relai est précieux et  
chaque don compte !

WORKSHOP

## "Empreinter" au sein du Potager du Roi

DÉCOUVRIR



Dans le cadre du  
workshop *Cartes et  
Chemins*, les étudiants en  
deuxième année de  
formation conduisant au  
Diplôme d'État de  
Paysagiste ont  
expérimenté et retranscrit  
leurs sensibilités à travers  
l'espace du Potager du  
Roi. Découvrez les  
créations plastiques qui  
en résultent !

ATELIER

## Grand espace de nature métropolitain

DÉCOUVRIR



Du 2 novembre au 18  
décembre 2020, les  
étudiants en troisième  
année de la formation  
menant au Diplôme d'État  
de Paysagiste ont suivi à  
Marseille l'atelier *Grand  
espace de nature  
métropolitain*. À travers  
l'étude de trois sites, ils  
ont adopté une démarche  
de plan paysage pour  
concevoir des projets  
d'aménagement  
favorables à la  
biodiversité.



**CARNET DE BORD DU  
POTAGER**

## **En avant les cultures !**

**DÉCOUVRIR**

En ce début d'année, François-Xavier Delbouis, jardinier en chef du Potager du Roi, nous convie à suivre l'évolution des cultures fruitières et légumières au sein du jardin, tandis que le chantier de restauration des murs situés sur la terrasse au sud du Grand Carré bat son plein. Dans le même temps, les jardiniers ont finalisé le plan des cultures 2021. Encore une belle lecture pour prendre des nouvelles du Potager !

## Brèves

### **Dynamiques de genre et métiers de l'architecture, de l'urbanisme et du paysage**

Ce colloque international, qui se tiendra virtuellement les 4 et 5 février, vise à transmettre et échanger sur les données et les analyses rassemblées sur le processus de féminisation et les dynamiques de genre à l'œuvre dans le monde de l'architecture, de l'urbanisme et du paysage en France. Le jeudi sera ainsi consacré aux pratiques professionnelles et le vendredi aux enjeux pédagogiques et conceptuels de la prise en compte du genre.

**S'INSCRIRE**

### **Ce printemps, accueillez la Caravane des paysages**

La Caravane des paysages portée par le CPIER de la Vallée de la Seine voyageera en itinérance du 12 au 23 avril 2021, de Paris à Cherbourg. Elle marquera des points d'arrêt sur les territoires franciliens et normands. Accueillir la Caravane sur son territoire, c'est s'offrir l'opportunité d'échanger et de réfléchir à leur adaptation au changement climatique par le prisme du paysage. N'hésitez pas à prendre contact avec l'équipe pour en savoir plus.

**ACCUEILLIR L'ÉVÈNEMENT**

### **Inventer le mobilier dans l'espace urbain de demain**

La Fédération Française du Paysage (FFP) organise en partenariat avec Sineu Graff, grand acteur français du mobilier urbain, un concours de design qui invite à imaginer le mobilier urbain de demain. Destiné à la fois aux jeunes talents et paysagistes confirmés, les projets lauréats seront industrialisés et commercialisés par l'entreprise à l'occasion de son 50e anniversaire. Les candidatures sont à déposer sur le site internet de la FFP avant le 10 février.

**S'INSCRIRE**

## Ressources

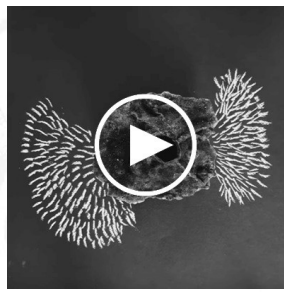
**VIDÉO**

### **L'île de Stromboli**

**VISIONNER**

Du 15 au 18 janvier, dans le cadre de l'atelier *Projection privée*, les étudiants en deuxième année de la formation menant au Diplôme d'État



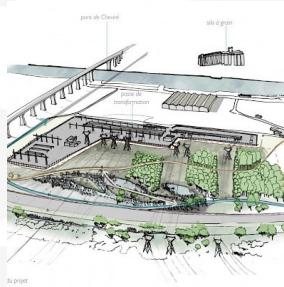


de Paysagiste ont eu à traduire un fragment du film de fiction *Stromboli* de Roberto Rossellini en langage non cinématographique. Découvrez le projet d'Ewen André, Madeleine Allain et Pauline Couleaud.

RECHERCHE-ACTION

## Chaire Paysage et énergie

EN SAVOIR +

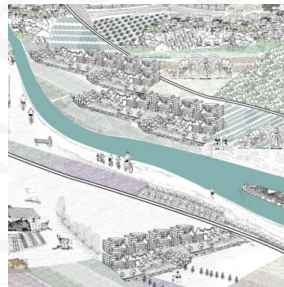


Emma Morillon, jeune paysagiste, accompagnée par Laure Planchais, a réalisé entre septembre 2020 et janvier 2021 une étude de recherche-action sur l'aménagement paysager du site de distribution énergétique de Chévire, en tenant compte du prisme écologique et climatique.

WEBINAIRE

## Transition écologique et paysage agricole de demain

S'INSCRIRE



Le Conseil d'Architecture, d'Urbanisme et de l'Environnement du Val-d'Oise vous convie le 5 février de 14h à 16h à un webinaire sur la transition agro-écologique au travers de l'approche paysagère, animé par Régis Ambroise, ingénieur agronome et urbaniste, et Joséphine Billey, paysagiste.

EXPOSITION

## Sols Vivants, Socles de nature en ville

DÉCOUVRIR



Du 12 janvier au 27 février, l'Agence Ter, spécialisée dans l'urbanisme des milieux vivants et les services climatiques, expose à la Galerie de l'architecture à Paris. Vous pourrez y découvrir huit projets paysagers sous la forme de tableaux vivants.

TOPIAIRE

**Art topiaire : art de conduire la croissance des arbres et arbustes et de les tondre afin qu'ils épousent une forme particulière. Les anciens Romains pratiquaient ce type de taille des arbres, qui fut remis au goût du jour à la Renaissance.**

*Petit lexique des jardins et du paysage, Michel Audouy et Chiara Santini, 2020-2021*

**École nationale  
supérieure  
de paysage**

Toutes nos actualités sur [ecole-paysage.fr](http://ecole-paysage.fr) | [f](#) [in](#) [@](#)

■■■■■ école  
■■■■■ nationale  
■■■■■ supérieure de  
■■■■■ paysage



N'hésitez pas à [nous écrire](#) pour contribuer !

Journées Portes Ouvertes. Photo : - Concours 2020. Photo : Didier Plowy - Plan aquarelle du Potager du Roi. Réalisation : Alice Stevens - *L'espace d'un instant, photogramme, vidéo couleur, 3'17* réalisé dans le cadre du workshop Cartes et Chemins 2020. Réalisation et photo : Nicolas Aizier et Maxime Bucquet - Sortie de terrain, atelier *Grand espace de nature métropolitain*. Photo : Nicolas Castelli - Alignement d'arbres fruitiers dans le jardin Lelieur. Photo : École nationale supérieure de paysage - Capture d'écran du projet *l'île de Stromboli*. Réalisation : Ewen André, Madeleine Allain, Pauline Couleaud - Vue à vol d'oiseau du projet connecté à l'aire de compensation de la Loire au sud de la route et son ouverture par ses trois cheminements. Photo : Emma Morillon - Affiche Transition écologique et paysage agricole de demain. Photo : Initial Paysagistes - Affiche de l'exposition *Sols Vivants, Socles de nature en ville*. Photo : Agence Ter.

Vous recevez ce message car vous vous êtes abonné aux communications électroniques de l'École nationale supérieure de paysage. La loi relative à l'informatique, aux fichiers et aux libertés du 6 janvier 1978 modifiée en 2018 vous garantit un droit d'accès et de rectification à exercer auprès de l'École nationale supérieure de paysage - Service communication, 10 rue du Maréchal Joffre, 78000 Versailles ou en envoyant un courriel à [contact@ecole-paysage.fr](mailto:contact@ecole-paysage.fr).

[Se désabonner](#)