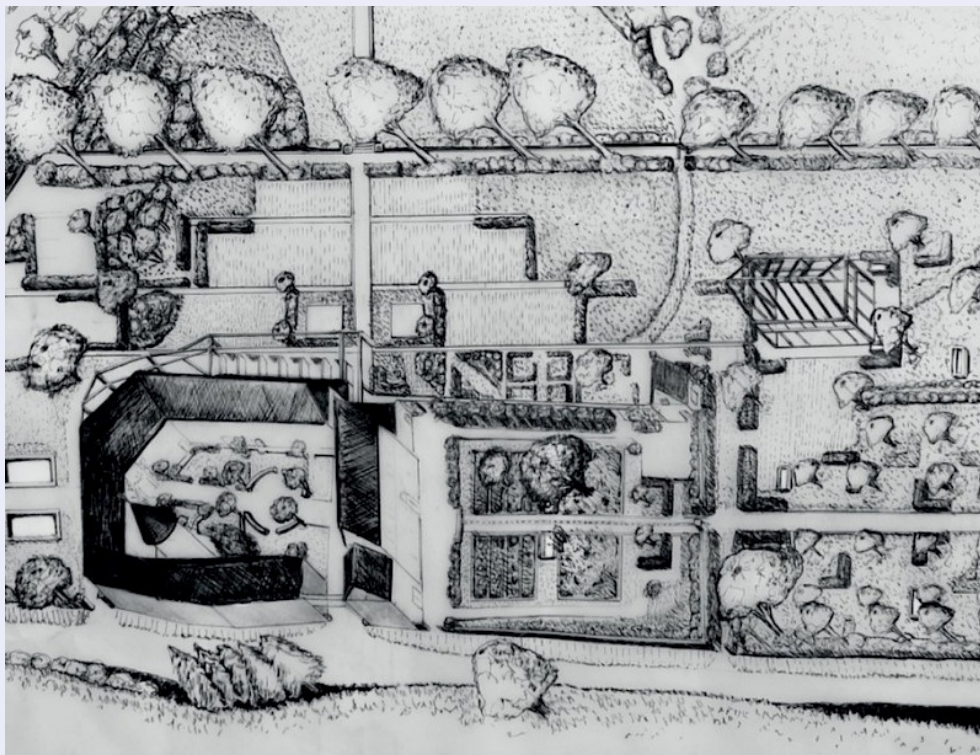


le nashi



Perspectives • 70 • avril 2021

Les perspectives sont à l'honneur en ce mois d'avril. Professionnelles, elles s'expriment à travers des témoignages pour mieux orienter les étudiants dans leur futur métier. De recherche, elles font dialoguer connaissances théoriques et diversité des pratiques du projet de paysage. Relatives à la conservation du patrimoine, elles se révèlent dans les nouveaux chantiers de restauration engagés cette année pour les murs à palisser du Potager du Roi. Bonne lecture !



FORMATION

Conception et création de jardin dans le paysage

[CANDIDATER](#)

Inscrite au Répertoire national des certifications professionnelles, la formation [Conception et création de jardin dans le paysage \(CCJP\)](#) vise à l'apprentissage de la démarche de projet et de la maîtrise d'œuvre du projet de conception de parcs et jardins. Conjuguant théorie et pratique, elle permet d'exercer aussi bien en libéral qu'en bureaux d'études spécialisés en conception de jardins ou en entreprises d'espaces verts pour la conduite de chantiers. **Les candidatures sont ouvertes jusqu'au 31 mai 2021** pour la rentrée de septembre 2021.

En ce moment

RENCONTRE

Deux anciennes stagiaires "CCJP"

LIRE LA SUITE



En 2014, dans le cadre d'une reconversion professionnelle, Erell Pencreac'h et Rozanne Moraux terminaient la formation Conception et création de jardin dans le paysage. Aujourd'hui, après avoir lancé leur entreprise Erell et Rozanne jardins essentiels, elles reviennent sur leur parcours.

TÉMOIGNAGE

Osez le doctorat par le projet !

DÉCOUVRIR



Les candidatures au programme de doctorat par le projet de l'école doctorale Arts, Humanités, Sciences Sociales (AHSS) de CY Cergy Paris Université sont ouvertes jusqu'au 23 avril. Découvrez les témoignages de deux doctorants qui présentent les spécificités de la recherche par le projet.

RECHERCHE-ACTION

Le patrimoine à l'aune de la transition

LIRE LA SUITE



Comment évoluent les sites patrimoniaux à l'aune de la transition énergétique ? Quel est le rôle des infrastructures de l'énergie ? Deux projets de recherche-action portés par la Chaire Paysage et énergie sur les sites du causse du Larzac et du département de l'Allier ont exploré ces sujets.

ÉVÈNEMENT

La Caravane des paysages, c'est bientôt !

SUR YOUTUBE



Le 3 avril à 15h, pour le lancement de la *Caravane des paysages*, événement itinérant coorganisé avec l'agence d'urbanisme Le Havre - Estuaire de la Seine, le programme Vallée de la Seine retrace sous la forme d'une conférence virtuelle, l'évolution des paysages et des territoires de Paris à Cherbourg du Carbonifère à aujourd'hui.

SÉMINAIRE MOE | MOA

Perspectives de carrière

EN SAVOIR +

En janvier 2021, les étudiants en 3^e année de la formation menant au Diplôme d'État de Paysagiste ont participé au séminaire *Maîtrise d'oeuvre - Maîtrise*



d'ouvrage, durant lequel ils ont pu échanger avec des professionnels au sujet des pratiques et de l'évolution du métier. Un grand merci pour leur mobilisation aux côtés de nos étudiants !

Brèves

ECT renouvelle son soutien à la Chaire Terres et paysage

Initié en 2018, le soutien apporté par l'entreprise ECT, spécialisée dans la valorisation des terres inertes, à la Chaire Terres et paysage vient d'être renouvelé pour une durée de deux ans. Le programme de la Chaire prévoit d'explorer les interactions entre le paysage et les terres en mouvement et de nourrir une réflexion sur leur insertion paysagère et la fabrication de nouveaux paysages.

EN SAVOIR +

Colloque Patrimoine et transition

Le 29 avril 2021, la Chaire Paysage et énergie organise son colloque annuel sous forme de webinaire d'une journée. Il explorera les relations entre un héritage à transmettre et un changement à opérer. Son objectif est d'améliorer le dialogue et d'identifier les modalités d'action favorisant les synergies entre les acteurs de la culture et ceux de la transition.

S'INSCRIRE

Palmarès du paysage

La Fédération Française du Paysage a dévoilé les 15 lauréats de la 1ère édition du *Palmarès du paysage*. Une jeune diplômée de l'école, Shan Jiang, a remporté le prix Diplôme Projets. Les prix de la Recherche en paysage ont été décernés à Mathilde Rue, une ancienne étudiante, dans la catégorie recherche par le projet et à Roberta Pistoni dans la catégorie recherche-action, pour sa thèse développée au sein du Laboratoire de recherche en projet de paysage.

DÉCOUVRIR



RESTAURATION

Les murs à palisser du Potager

LIRE LA SUITE

Ce mois-ci, Antoine Jacobsohn, adjoint au Directeur de l'École nationale supérieure de paysage, en charge du Potager du Roi, présente les nouveaux travaux engagés en début d'année pour la restauration des murs à palisser du jardin et en profite pour vous offrir à lire leur histoire, entre le M19A, mur de clôture du Potager du Roi devenu mur de soutènement, et le M17B et C, mur avec de multiples boutants devenu un mur sans appui.

Ressources

WEBINAIRE

Conception spatiale de systèmes agroécologiques

VISIONNER



Le 16 mars dernier s'est tenu un webinaire organisé par [Agreenium](#) et le réseau [ACTA](#) portant sur les apports du projet de paysage dans le design de systèmes agroécologiques. Les interventions de Sophie Bonin et d'Alexis Pernet, enseignants-chercheurs au sein de l'établissement, ont été appuyées par l'exemple du Potager du Roi présenté par Antoine Jacobsohn.

TRAVAUX D'ÉTUDIANTS

Atelier 2 - Un lieu dans la ville

DÉCOUVRIR

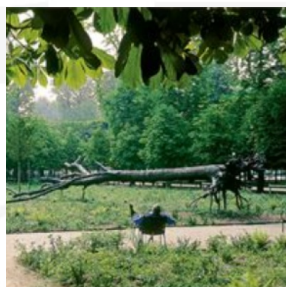


Du 30 novembre 2020 au 26 janvier 2021, les étudiants en 1re année de la formation menant au Diplôme d'État de Paysagiste ont expérimenté, dans le cadre de l'atelier *Un lieu dans la ville*, une démarche de projet de paysage induite par leur propre regard pour rendre compte des qualités d'un site.

PUBLICATION

Paysages. L'héritage de Le Nôtre

DÉCOUVRIR



Paysages. L'héritage de Le Nôtre, ouvrage collectif réalisé sous la direction de Michel Audouy et Chiara Santini, tous deux enseignants à l'École nationale supérieure de paysage, interroge au travers d'une diversité de disciplines, l'oeuvre et l'héritage légué par le célèbre concepteur de jardins André Le Nôtre.

PUBLICATION

Ailanthus Altissima ou l'ailante

DÉCOUVRIR



Ailanthus Altissima, une monographie située de l'ailante de Simon Boudvin retrace une déambulation de dix ans à travers l'est parisien à la recherche de ces plantes urbaines "invasives", au cours de laquelle l'auteur interroge la place de celles-ci et le rapport entre l'homme, la ville et les espèces libres qui s'y développent.

Manière de réunir les différents éléments qui constituent un mur : pierres, moellons (blocs de pierre taillés ou pas), briques... Appareillage avec finition en opus, à l'horizontale, à l'anglaise, appareillage en rond... Le choix de l'appareillage est déterminé par des considérations esthétiques et techniques (solidité de l'ouvrage, type de matériau...).

Petit lexique des jardins et du paysage, Michel Audouy et Chiara Santini, 2020-2021

de paysage

Toutes nos actualités sur ecole-paysage.fr | [f](#) [t](#) [in](#)
[@](#)

■■■■ ■■■■
■■■■ ■■■■ école
■■■■ ■■■■ nationale
■■■■ ■■■■ supérieure de
■■■■ ■■■■ paysage



Un sujet que vous souhaiteriez partager dans le prochain numéro ?
N'hésitez pas à [nous écrire](#) pour contribuer !

Le Domaine du Franqueterre, scénographie de la profondeur ou la mise en relation de la ferme manoir à son domaine, Mathilde Plet (CCJP 2020), détail du plan masse du projet personnel réalisé en fin de formation - Portrait d'Erell Pencreac'h et Rozanne Moraux au festival de Chaumont-sur-Loire, 2017. Photo : Erell Pencreac'h et Rozanne Moraux - Moissy Cramayel, avril 2019. Photo : Marie-Laure Garnier - Étude de recherche-action, *Les paysages agroénergétiques du Larzac*, École nationale supérieure de paysage, EDF Renouvelables 2021. Photo : Nicolas Cazabat - *Embarquez avec la Caravane des paysages*, 2021. Photomontage : Agnès Jacquin - *Perspectives de Carrière*. Production : Vincent Guillard - Choucas des tours (*Corvus monedula*), Potager du Roi, mars 2021. Photo : PHotos ANimalières d'Auffargis (PHANA) - Villarceaux, 2019. Photo : Sophie Bonin - Arpentage des étudiants en 1ère année de la formation du Diplôme d'État de Paysagiste (DEP 1) dans le cadre de l'Atelier 2. Photo : Sylvie Salles - Couverture de l'ouvrage collectif *Paysages. L'héritage de Le Nôtre* - Photographie de couverture de l'ouvrage *Ailanthus Altissima, une monographie située de l'ailante*, Simon Boudvin, 2021. Photo : Simon Boudvin

Vous recevez ce message car vous vous êtes abonné aux communications électroniques de l'École nationale supérieure de paysage. La loi relative à l'informatique, aux fichiers et aux libertés du 6 janvier 1978 modifiée en 2018 vous garantit un droit d'accès et de rectification à exercer auprès de l'École nationale supérieure de paysage - Service communication, 10 rue du Maréchal Joffre, 78000 Versailles ou en envoyant un courriel à contact@ecole-paysage.fr.

[Se désabonner](#)