

école
nationale
supérieure de
paysage

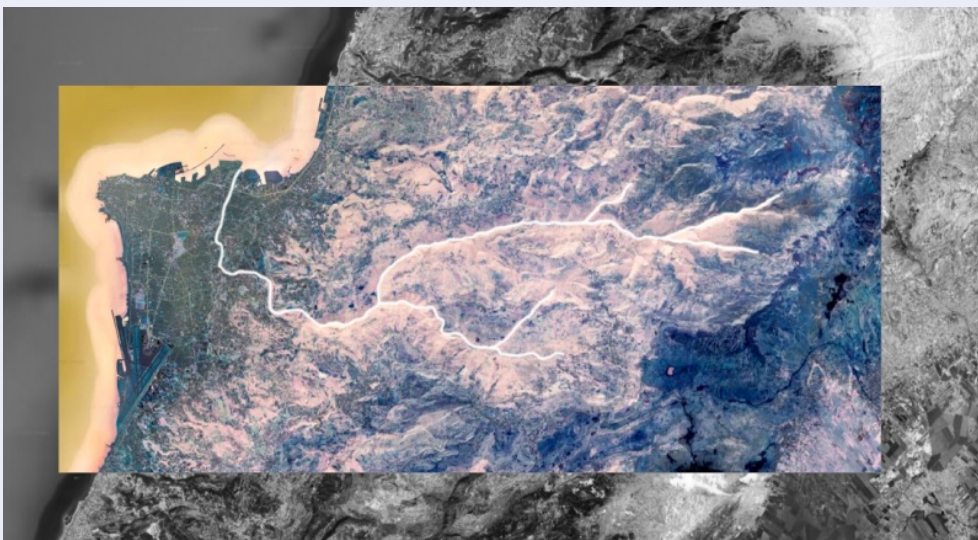
nashi, n.m.: Poirier d'Extrême-Orient
appartenant aux Rosaceae.

le nashi



Clap de fin • 74 • août 2021

Ce nouveau Nashi clôture l'année universitaire en mettant à l'honneur deux projets de fin d'études : celui de Clémentine Jolly, déjà soutenu à Marseille, et celui de Maxime BoAy, en cours de préparation en vue de sa soutenance en septembre à Versailles. Un récit par Tiphaine Laurent vous est également proposé, celui d'une année passée à l'école de paysage dans le cadre du Certificat d'études supérieures paysagères. Productions étudiantes, portrait estival du Potager, recherche, édition, expositions... s'ajoutent au sommaire, avant les rendez-vous de la rentrée prochaine. Bel été à tous !



En ce moment

PROJET DE FIN D'ÉTUDES

Clap de fin à Marseille ...

[LIRE L'INTERVIEW](#)

Étudiante en 3e année de formation menant au Diplôme d'État de Paysagiste à Marseille, Clémentine Jolly a soutenu son projet de fin d'études le 29 juin dernier. Nous l'avons



rencontrée afin qu'elle nous présente l'exercice, le sujet qu'elle a choisi et nous raconte le déroulé de sa soutenance.

PROJET DE FIN D'ÉTUDES

... en pleine préparation à Versailles

LIRE L'INTERVIEW



Étudiant en 3e année de formation menant au Diplôme d'État de Paysagiste à Versailles, Maxime BoAy est en pleine préparation de son projet de fin d'études dont la soutenance est prévue le 10 septembre. Nous l'avons rencontré afin qu'il présente son approche et explique les étapes de sa préparation.

CESP

Une année à l'école de paysage

LIRE LE RÉCIT



Inscrite au Certificat d'études supérieures paysagères ("CESP"), Tiphaine Laurent raconte son parcours d'un an à l'école de paysage, sur le site de Versailles. Elle présente l'organisation du cursus, les travaux et les rencontres qu'elle a pu faire au travers des différents modules et ateliers.

ATELIER ARTISTIQUE

Entre art et énergie

DÉCOUVRIR



Du 21 au 24 juin, les étudiants en 1re année de formation au Diplôme d'État de Paysagiste ont participé à l'atelier *Assemblages*, visant à concilier formes et notions hétérogènes. S'appuyant sur un enseignement dédié au rapport énergie/art et trois visites de site, ils ont proposé une restitution plastique de leurs perceptions.

Brèves

Escalier(s) de Téo Bétin

Du 1er juillet au 19 septembre, dans le cadre de l'événement *Jardins ouverts* organisé par la région Île-de-France, l'École nationale supérieure de paysage a le plaisir d'accueillir trois installations de l'artiste Téo Bétin, diplômé de l'École nationale supérieure des Beaux-Arts

Rentrée Vallée de la Seine

De Paris à la mer, les acteurs normands et franciliens se retrouvent chaque année pour faire vivre et évoluer les paysages de la vallée, de la baie et de l'estuaire de la Seine. L'École nationale supérieure de paysage, en partenariat avec l'Agence d'urbanisme Le

6e rencontre du réseau inter-friches

Le [Centre du paysage](#), le réseau inter-universitaire [La pédagogie par l'action en paysage et en architecture](#), l'association *In situ* et le réseau inter-friches vous invitent les 6, 7 et 8 septembre à Charleroi pour un workshop "3 en 1" composé d'un atelier de

de Paris. Son travail de sculpture mélange assemblage et photographies « fixé-sur-verre », joue entre intérieur et extérieur et apporte un regard sur les différents types d'espaces qui nous entourent.

[EN SAVOIR +](#)

Havre - Estuaire de la Seine, vous convie, sur son site historique le Potager du Roi, à la 6e édition de [la rentrée du réseau paysage](#) le 16 septembre prochain.

[S'INSCRIRE](#)

pratique collective *Design & build*, d'un atelier de prise de vue *Le projet paysager à l'épreuve de la photographie* et de conférences ateliers sur la sensibilisation aux politiques publiques du paysage et à l'écologie.

[S'INSCRIRE](#)



CARNET DE BORD DU POTAGER

Portrait estival du jardin

[DÉCOUVRIR](#)

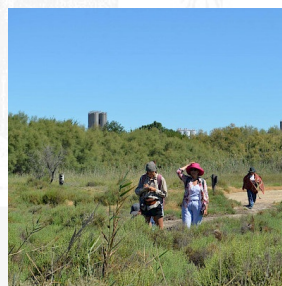
Chaque nouvelle saison est l'occasion pour Antoine Jacobsohn, adjoint au directeur de l'École nationale supérieure de paysage, en charge du Potager du Roi, de livrer un récit illustré des cultures, de la biodiversité et des travaux qui ponctuent le quotidien du jardin. Dans ce nouveau carnet de bord, il offre une visite détaillée de l'expérience estivale du jardin et des travaux qui y sont actuellement menés.

Ressources

RECHERCHE

Workshop POPSU Métropole

[LIRE LE COMPTE-RENDU](#)



Du 28 juin au 9 juillet, l'École nationale supérieure du paysage, [l'ENSA.M](#) et [l'IUAR-AMU](#) ont organisé le workshop [Ressourcer l'étang de Berre : quels paysages en 2050 ?](#) Soutenu par la [POPSU](#) et la Métropole d'Aix-Marseille-Provence, il visait à questionner les conditions d'une action métropolitaine par le paysage.

TRAVAUX ÉTUDIANTS

Le jardin du futur

[DÉCOUVRIR](#)



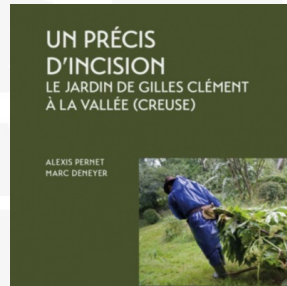
Du 12 avril au 15 juin dernier, les étudiants en première année de formation menant au Diplôme d'État de Paysagiste ont, au cours de l'atelier 4, *Jardin du futur : une éclosion*, réfléchi à leur désir de jardin à travers la production d'une série de travaux. En voici une

sélection.

PUBLICATION

**Un précis
d'incision**

EN SAVOIR +



Cet ouvrage d'Alexis Pernet et du photographe Marc Deneyer est né d'échanges croisés avec Gilles Clément et Jean-Luc Terradillos, responsable de la revue *L'Actualité Nouvelle-Aquitaine*. Il forme une incision dans le relief et le paysage réglé du Limousin, mais avant tout dans la grammaire souvent dépoétisée de l'aménagement.

EXPOSITION

**Surface
Horizon**

POUR VISITER



Jusqu'au 5 septembre, la Fondation d'entreprise Galeries Lafayette présente *Surface Horizon*, l'exposition-jardin de Jean-Marie Appriou et Marguerite Humeau qui interroge notre relation au vivant et sa vulnérabilité tout en livrant des clés de guérison. À cette occasion, une [rencontre avec Gilles Clément](#) a été organisée.

Notre métier, c'est de changer le regard, en créant des situations où l'imaginaire se met en marche.

Bernard Lassus, paysagiste et plasticien, à l'occasion de la présentation du *Jardin Monde* conçu et créé pour le Centre Pompidou en 2017.

École nationale supérieure de paysage

Toutes nos actualités sur ecole-paysage.fr | [f](#) [t](#) [in](#) [@](#)

■■■■ école
■■■■ nationale
■■■■ supérieure de
■■■■ paysage



Un sujet que vous souhaiteriez partager dans le prochain numéro ?
N'hésitez pas à [nous écrire](#) pour contribuer !

Le Nahr Beyrouth et la montagne. Production : Maxime BoAy - Portrait de Clémentine Jolly. Photo : Thomas Lambin - Portrait de Maxime BoAy. Photo : Manon Deck-Sablon - Oral de présentation du module Atlas. Photo : Alexis Pernet - Fractal, performance d'Hélène Dominique, Adrien Nizon et Delphine Tourte réalisée à l'occasion de l'atelier artistique Assemblages. Photo : Mégane Millet Lacombe - Les cardons du Potager avec le quartier Saint-Louis de Versailles en toile de fond. Photo : École nationale supérieure de paysage - LyondellBasell comme horizon, 29 juin 2021. Photo : Lucie Constantin, Adriano Duarte et Robert Rossi - Molles abîmes, réalisée dans le cadre de l'atelier 4 Jardin du futur : une éclosion. Production : Ambre Leroux - Couverture "Un précis d'incision : le jardin de Gilles Clément à la vallée" d'Alexis Pernet et de Marc Deneyer - Exposition Surface Horizon. Photo : Pierre Antoine

Vous recevez ce message car vous vous êtes abonné aux communications électroniques de l'École nationale supérieure de paysage. La loi relative à l'informatique, aux fichiers et aux libertés du 6 janvier 1978 modifiée en 2018 vous garantit un droit d'accès et de rectification à exercer auprès de l'École nationale supérieure de paysage - Service communication, 10 rue du Maréchal Joffre, 78000 Versailles ou en envoyant un courriel à contact@ecole-paysage.fr.

[Se désabonner](#)