



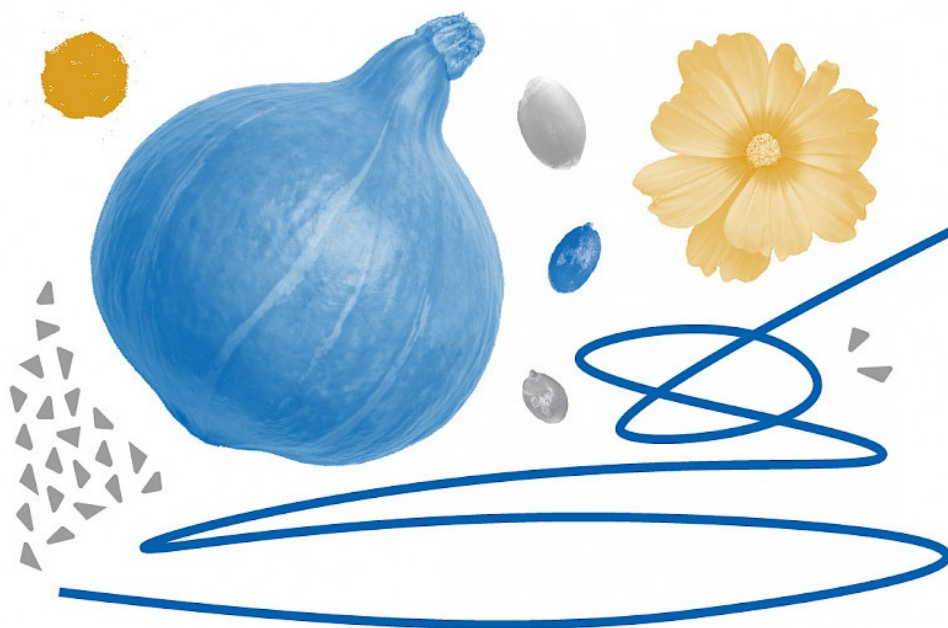
nashi, n.m.: Poirier d'Extrême-Orient
appartenant aux Rosaceae.

le nashi



Jardin • 76 • octobre 2021

Le jardin est à l'honneur en ce mois d'octobre avec le retour du week-end des *Saveurs du Potager du Roi* et le carnet de bord d'Antoine Jacobsohn qui vous propose d'explorer le Potager à travers les saisons. Après la rentrée, des retours d'expérience d'étudiants, des rencontres, des parutions, notamment le tout nouveau *Carnets du paysage* consacré à la marche, rythment ce *Nashi* d'automne. Bonne lecture !



ÉVÈNEMENT

Les Saveurs du Potager du Roi

[EN SAVOIR +](#)

Les samedi 2 et dimanche 3 octobre, l'École nationale supérieure de paysage vous convie aux *Saveurs du Potager du Roi*, rendez-vous festif, culturel et gourmand organisé chaque automne à Versailles. Nos exposants vous feront découvrir et déguster des produits du Potager du Roi, d'Ile-de-France et d'ailleurs. Visites guidées, expositions, animations et rencontres vous attendent tout au long du week-end. Cette 30e édition se tiendra au même moment qu'*Esprit Jardin*, événement organisé par la ville de Versailles. Entrée libre

En ce moment

VOYAGE INAUGURAL

En première année

DÉCOUVRIR



Les étudiants en 1^{re} année de formation au Diplôme d'État de Paysagiste abordent leur entrée à l'école par un voyage inaugural d'une durée de quatre jours. Trois étudiants issus de cette nouvelle promotion témoignent de leurs expériences respectives.

GUEST PROFESSOR

Andrew Cumming

LIRE L'INTERVIEW



Andrew Cumming a rejoint l'école pour cette année universitaire en tant que guest professor dans le cadre du programme EMiLA (*European Master in Landscape Architecture*). Nous l'avons rencontré afin qu'il nous présente son parcours et les motivations qui l'ont dirigé vers l'enseignement.

RUS IN URBE

Par Vladimir Guculak

LIRE L'INTERVIEW



Architecte paysagiste installé à Londres, Vladimir Guculak a inauguré le 11 septembre son exposition photo *Rus in urbe* sur le site historique de l'école. Au travers d'un entretien, il nous présente son parcours, son projet artistique et sa relation au Potager du Roi.

Brèves

Festival Close-Up

Du 13 au 19 octobre, le Festival international de cinéma Close-Up se tiendra dans plusieurs lieux à Paris et en Île-de-France. Unique en son genre, il convie le public à un voyage à travers la ville, l'architecture et le paysage au travers projections en avant-première, focus thématiques, rencontres et conférences où se croiseront cinéastes, architectes, universitaires et cinéphiles.

PROGRAMMATION

Activités en famille

Pendant les vacances de la Toussaint, découvrez en famille et au Potager du Roi un programme d'activités liées à la saisonnalité, au jardin et à sa biodiversité. Ces activités à la fois pédagogiques, ludiques et créatives constituent le dernier rendez-vous avant la fermeture du site aux visites le week-end à partir du 1^{er} novembre.

DÉCOUVRIR L'OFFRE

Danse & Paysage

D'octobre 2021 à juin 2022, Nathalie Quoniam, artiste chorégraphe, accompagnée d'intervenants de différents horizons, propose 40 heures de formation autour du rapport entre danse et paysage. Destinée à tous, la formation aborde l'expérience du corps en mouvement, l'expérimentation du paysage au-delà de la seule observation et l'apprentissage de pratiques autour de l'espace, du temps, de l'énergie, du corps.

S'INSCRIRE



CARNET DE BORD DU
POTAGER

Tour d'horizon gourmet

[LIRE LA SUITE](#)

Antoine Jacobsohn propose un récit illustré des cultures, de la biodiversité et des travaux qui ponctuent le quotidien du Potager du Roi. Dans ce carnet de bord, le tour d'horizon variétal des aubergines et des différentes manières de les déguster est comme une invitation renouvelée aux *Saveurs du Potager du Roi*. La restauration des murs du Grand Carré révèle aussi bien des surprises et est riche en enseignements grâce à une observation attentive ... des piliers.

Ressources

LES CARNETS DU PAYSAGE

La marche

[EN SAVOIR +](#)



Le numéro 39 des *Carnets du paysage* se penche sur la marche, activité tellement simple et si naturelle au point de ne plus vraiment y prêter attention. Pourtant en marchant, nous arpentons le monde et développons une connaissance qui permet de saisir les choses en profondeur : marcher est une autre manière d'habiter.

VIDÉO

Rentrée du réseau paysage

[REGARDER](#)



Retrouvez la Rentrée du réseau paysage de la vallée de la Seine, organisée à Versailles le 16 septembre. Une matinée de présentations et d'échanges introduite par Alexandra Bonnet, directrice de l'école, et clôturée par Pascal Sanjuan, délégué interministériel au développement de la vallée de la Seine.

ARTICLE

Les débuts de l'art du jardin classique en

« Du maniérisme au baroque. Les débuts de l'art du jardin classique en France » de Michel Conan (*Annales de la recherche urbaine* 18, 1983) se

France

[CONSULTER](#)

Les annales de la recherche urbaine



Des paysages



penche sur les origines de l'art du jardin français et l'apparition de "l'architecte de jardins". Un article qu'il est utile de (re)découvrir...

EXPOSITION

Giuseppe Penone

[EN SAVOIR +](#)



Du 12 octobre 2021 au 23 janvier 2022, la BnF consacre une exposition à Giuseppe Penone, figure italienne majeure de l'art contemporain, dont le travail questionne les liens de l'homme avec la nature. Pour l'occasion, l'artiste a conçu une installation spectaculaire *Sève et pensée*.

La création du paysage peut-elle être le prolongement contemporain de l'art des jardins de l'âge classique ? La question semble posée dans les faits par le choix délibérément symbolique d'installer l'École nationale supérieure du paysage dans les locaux des jardiniers du roi à Versailles.

Michel Conan, « Du maniérisme au baroque. Les débuts de l'art du jardin classique en France. », *Les Annales de la recherche urbaine*, N°18, 1983. Des paysages. pp. 19

École nationale supérieure de paysage

Toutes nos actualités sur ecole-paysage.fr | [f](#) [t](#) [in](#) [@](#)

école nationale supérieure de paysage



Un sujet que vous souhaiteriez partager dans le prochain numéro ? N'hésitez pas à [nous écrire](#) pour contribuer !

Saveurs du Potager du Roi, édition 2021 - *La survie des dunes*. Photo : Lila Broisin-Doutaz - *Autoportrait d'Andrew Cumming*. Photo : Andrew Cumming - *Autoportrait de Vladimir Guculak*. Photo : Vladimir Guculak - *Aubergine "la Ronde d'Avignon"*. Photo : Antoine Jacobsohn - Couverture du numéro 39 des *Carnets du Paysage* - Capture d'écran direct de la rentrée du Réseau paysage de la vallée de la Seine, 2021 - Couverture des *Annales de la recherche urbaine*, N°18, 1983 - *Sève et pensée*. Photo : Adagp, Paris, 2021, photo © Archivio Penone.

Vous recevez ce message car vous vous êtes abonné aux communications électroniques de l'École nationale supérieure de paysage. La loi relative à l'informatique, aux fichiers et aux libertés du 6 janvier 1978 modifiée en 2018 vous garantit un droit d'accès et de rectification à exercer auprès de l'École nationale supérieure de paysage - Service communication, 10 rue du Maréchal Joffre, 78000 Versailles ou en envoyant un courriel à contact@ecole-paysage.fr.

[Se désabonner](#)