

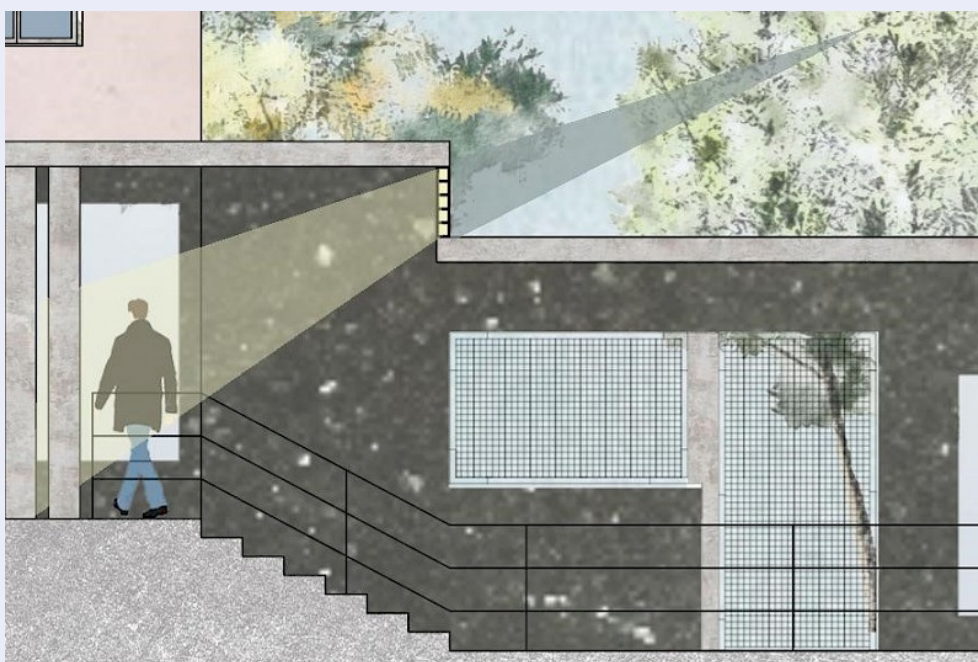
le nashi



Paysage social • 81 • mars 2022

À la Une des actualités de l'école de paysage :

- les travaux des étudiants sur la Butte-Rouge
- la création d'un jardin potager pour et par les salariés
- les actions auprès du public scolaire
- séminaire, publications, expo, archives et podcast...



TRAVAUX ÉTUDIANTS

L'étude de la Butte-Rouge

[VOIR LES PROJETS](#)

Du 24 septembre au 10 décembre 2021, les étudiants en 2e année de la formation menant au Diplôme d'État de Paysagiste ont étudié, dans le cadre de travaux dirigés, la cité-jardin de la Butte-Rouge à Châtenay-Malabry. Ensemble unique de 3800 logements réalisés de 1930 à 1965 sur 70 hectares, la Butte-Rouge offre encore aujourd'hui un modèle de vie sociale et urbaine novateur. Répartis en onze groupes de travail, les étudiants ont abordé le sujet à travers différents sites, thèmes et problématiques.

Autour de la Butte-Rouge

Sur le web

jardins, plusieurs références sont accessibles sur le web parmi lesquelles : [Réseau national Patrimoine Environnement](#), [Seine-Saint-Denis tourisme](#), un dépliant réalisé par la ville de [Châtenay-Malabry](#), [agence In-folio paysagistes](#), un [article de Bernadette Blanchon et Vanessa Fernandez](#), [Public Housing Landscapes in France, 1945-1975](#), [Les cités-jardins, un idéal à poursuivre](#), [Cités, cités-jardins : une histoire européenne](#).

CENTRE DE DOC **Une cité-jardin moderne** EN SAVOIR +



Une cité-jardin moderne, la Butte-Rouge à Châtenay-Malabry d'Elise Guillem est une monographie qui vient de sortir sur l'histoire de la Butte-Rouge. L'ouvrage plaide en faveur d'une préservation fidèle du bâti et appelle à ce que cette icône du logement social et collectif entre dans notre histoire architecturale.

En ce moment

EUROPAN 16 **Trois projets lauréats** EN SAVOIR +



Le 13 décembre dernier, trois équipes de jeunes diplômés issus de l'École nationale supérieure de paysage ont été désignées comme lauréates du concours European 16 sur le thème *Villes Vivantes - Vitalités métaboliques & Vitalités inclusives*. Découvrez leurs propositions.

PARTENARIAT **Avec les salariés de l'EPFN** EN SAVOIR +



L'école est heureuse de s'associer à l'EPFN pour la mise en place d'une plateforme d'échanges et de collaborations qui vise à renforcer les compétences de l'EPFN en matière de paysage et ouvrir de nouveaux champs de recherche et de formation. Découvrez une première initiative à destination des salariés de l'EPFN.

MÉCÉNAT **30 jours pour soutenir le Potager** FAIRE UN DON



À 30 jours de la fin de la campagne d'appel aux dons *mon potager, c'est le Potager du Roi*, le jardin a encore besoin de vous pour recueillir de quoi financer la 2e tranche de travaux au sein du Grand Carré. N'hésitez pas à partager la campagne auprès de vos proches : chaque don compte !

Séminaire Lieux et Enjeux

Organisé les 15 et 16 mars prochain à l'ENSA Paris-Val de Seine, le séminaire *Lieux et Enjeux* est consacré à l'évolution, en France et en Europe, des espaces collectifs dans les ensembles d'habitations. L'objectif est d'intégrer une réflexion sur l'aménagement de l'interface entre espaces privés, publics, collectifs et extérieurs, et de discuter de son importance dans les processus de planification, ainsi que pour les habitants, en tant que vecteur du vivre ensemble.

ACCÉDER AU PROGRAMME

Habiter le littoral, demain !

Le département de l'Hérault, en partenariat avec le CAUE 34 et la ville de Frontignan, lance le concours d'idées *Habiter le littoral, demain !* Ouvert aux professionnels et aux étudiants dans les domaines de l'architecture, de l'urbanisme, du paysage et de l'environnement, ce concours a pour objectif de questionner l'aménagement, le devenir, la mutation d'un territoire face aux aléas climatiques et aux risques de submersion marine.

Clôture des inscriptions le 3 avril 2022.

EN SAVOIR +

Journées des métiers d'art

À l'occasion des *Journées européennes des métiers d'arts* et de la réouverture du Potager le week-end, l'École nationale supérieure de paysage met le métier de jardinier du patrimoine à l'honneur et vous propose de suivre des visites guidées thématiques sur l'art de la taille fruitière.

Rendez-vous les samedi 2 et dimanche 3 avril à 11h, 14h30 et 16h. En parallèle, des activités pour les enfants sont proposées les après-midi de 14h à 18h. Tarif d'entrée : 5 € (+3 € la visite guidée)



POLITIQUE DES PUBLICS

Les scolaires au Potager du Roi

EN SAVOIR +

Dans le cadre de ses missions, l'École nationale supérieure de paysage développe depuis 2019 un programme d'actions éducatives spécifiques à destination des publics scolaires, qui est organisé autour de son site historique, le Potager du Roi. L'établissement inscrit son action dans des dispositifs d'Éducation Artistique et Culturelle (EAC) sur les thèmes du jardin et du paysage, construits en collaboration avec des établissements scolaires partenaires et l'Académie. Découvrez la diversité des projets menés de la maternelle au lycée !

Ressources

PROJETS DE PAYSAGE

Sports et paysages

DÉCOUVRIR

Ce nouveau numéro de la revue *Projets de paysage* aborde la relation entre sports et paysages du point de vue des espaces et des représentations engagés par ces pratiques sociales, dans un contexte



où le sport prend une large ampleur et gagne l'espace public et les paysages ordinaires.

EXPOSITION

Les levées de tête du Marais Poitevin

CONSULTER



Le 10 février, l'équipe de recherche du programme DIGUES, composée notamment de deux enseignants chercheurs de l'école, Alexis Pernet et Pauline Frileux, présentait à la mairie de La Ronde *Les levées de tête du Marais Poitevin : Voyage sur des digues vivantes*, exposition à voir également en ligne.

ARCHIVES

Entretien avec Allain Provost

LIRE



Cet entretien avec Allain Provost, célèbre architecte paysagiste français, dont les travaux sont conservés dans les archives de l'École nationale supérieure de paysage, retrace sa collaboration avec John Whalley sur des projets à Cergy-Pontoise et la Courneuve.

PODCAST

Réinventer l'espace périurbain

ÉCOUTER



Réalisé par la Gazette des Communes avec le soutien du think tank de prospective urbaine la Fabrique de la Cité, *Aux frontières de la ville, réinventer l'espace périurbain* propose une immersion dans les zones périurbaines, au travers de cinq épisodes avec des experts, universitaires et élus locaux.

L'analyse d'un paysage ne se justifie d'abord que par rapport à la société qui l'a élaboré et qui le vit dans les cadres technologiques et culturels de son système de production.

Bertrand Georges. Le paysage entre la Nature et la Société. *Revue géographique des Pyrénées et du Sud-Ouest*, n°49, fascicule 2, 1978.

École nationale supérieure de paysage

Toutes nos actualités sur ecole-paysage.fr | [f](#) [t](#) [in](#) [@](#)

■■■■ école
■■■■ nationale
■■■■ supérieure de
■■■■ paysage



Filtres et percées visuelles au sein de la Butte-Rouge. Production : Clément Audy, Malo Deneufbourg, Leo Lemairie et Pierre Pertruisot - Photo de couverture de l'ouvrage *Une cité-jardin moderne, la Butte-Rouge à Châtenay-Malabry* d'Elise Guillerm - *Danser dans le Parc d'activités*, Peinture acrylique. Production : Laly Pagliero et Baptiste Wullschleger - Atelier destiné à la réalisation des maquettes du futur jardin potager de l'EPFN. Photo : EPFN - Vue aérienne du Grand Carré du Potager du Roi, 2021. Photo : École nationale supérieure de paysage - Groupe scolaire au Potager du Roi, septembre 2020. Photo : École nationale supérieure de paysage - Couverture du numéro 25 de la revue *Projets de paysage*. Illustration : Étienne Davodeau, 2021 - Levée de La Ronde à partir du lieu-dit Le Passage. Photo : Jérôme Manson, établissement public du Marais poitevin - Vue aérienne oblique sur le parc de la Courneuve, Photo : archives Allain Provost de l'École nationale supérieure de paysage - Couverture du podcast *Aux frontières de la ville, réinventer l'espace périurbain*

Vous recevez ce message car vous vous êtes abonné aux communications électroniques de l'École nationale supérieure de paysage. La loi relative à l'informatique, aux fichiers et aux libertés du 6 janvier 1978 modifiée en 2018 vous garantit un droit d'accès et de rectification à exercer auprès de l'École nationale supérieure de paysage - Service communication, 10 rue du Maréchal Joffre, 78000 Versailles ou en envoyant un courriel à contact@ecole-paysage.fr.

[Se désabonner](#)