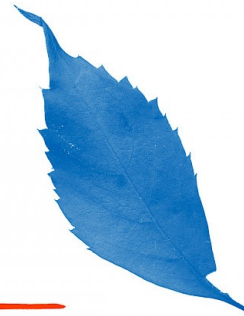


le nashi



Rentrée • 87 • septembre 2022

À la Une des actualités de l'école de paysage :

- les inscriptions au programme de formation La Pépinière
- les Journées du patrimoine et les Saveurs du Potager
- les avancées du chantier du Grand Carré
- et des ressources pour se remettre dans le bain en douceur



INSCRIPTIONS

**La Pépinière
recrute sa 2e
promo !**

PROGRAMME

Fort de son succès, le programme de formation La Pépinière des paysagistes revient pour une nouvelle année universitaire. Destiné aux professionnels du paysage et orienté maîtrise d'oeuvre, le parcours "Démarrer son activité" aborde les outils juridiques, techniques, économiques et numériques nécessaires aux premières années d'exercice. Il explore des spécialisations thématiques d'actualité, telles que les compétences techniques liées aux contraintes des infrastructures et des mobilités présentées par [Loïc Planfetti](#), paysagiste concepteur et chef du service paysage et biodiversité à la SNCF Réseau. La Pépinière bénéficie du soutien de la SNCF et de la Fédération française de paysage. **Inscriptions ouvertes.**

En ce moment

PATRIMOINE DURABLE

Célébrons le patrimoine à l'école de paysage

PROGRAMMATION

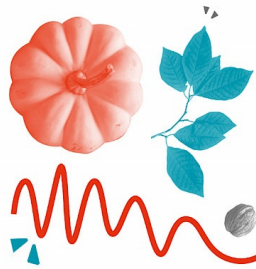


À l'occasion de la 39e édition des Journées européennes du patrimoine, placée sous le signe du "Patrimoine durable", l'école vous donne rendez-vous les 17 et 18 septembre sur son site historique le Potager du Roi. Visites, animations, rencontres thématiques et vente de produits frais et de saison sont à découvrir en accès libre.

ÉVÈNEMENT

Les Saveurs du Potager

PROGRAMMATION



Les samedi 1er et dimanche 2 octobre, l'école de paysage vous convie aux Saveurs du Potager du Roi, rendez-vous annuel festif, culturel et gourmand. Nos exposants vous feront découvrir et déguster des produits du Potager du Roi, d'Ile-de-France et d'ailleurs. Visites guidées, animations et rencontres sont également au programme.

ÉVÈNEMENT

Autour des publications Paysage & énergie

S'INSCRIRE



La Chaire Paysage et énergie vous convie le 21 septembre à partir de 17h30, dans le cadre exceptionnel du Potager du Roi, à une présentation croisée de ses dernières publications : *Paysages et énergies, une mise en perspective historique*, le guide *Transition énergétique, vers des paysages désirables* et l'imagier *Paysage énergie* qui vient de paraître.

ÉVÈNEMENT

La rentrée du Réseau paysage

S'INSCRIRE



Dans le cadre de sa mission en vallée de la Seine, l'École nationale supérieure de paysage, en partenariat avec l'Agence d'urbanisme Le Havre Estuaire de la Seine, vous convie à la rentrée du réseau paysage, le 6 octobre 2022, au Centre havrais de commerce international. **Inscription obligatoire.**

RECHERCHE

Rencontres avec les

Sophie Bonin, maître de conférences et agro-géographe à l'École nationale supérieure de paysage, propose une

agricultures urbaines

EN SAVOIR +



lecture des deux derniers événements incontournables des agricultures urbaines : les Journées internationales francophones de l'agriculture urbaine et le congrès mondial des géographes.

Brèves

Grand Prix national du paysage

Décerné par le ministère de l'Écologie, de l'Énergie et du Développement durable, le 8e Grand Prix national du paysage a récompensé le projet de valorisation et de protection du cap Fréhel, présenté par le paysagiste Alain Freydet en collaboration avec le Conservatoire du littoral.

EN SAVOIR +

ETAPE Paysage

Imaginé par le collectif Paysages de l'après-pétrole et ses partenaires, l'outil ETAPE Paysage aide à la spatialisation des actions énergétiques par la construction d'une démarche paysagère. La prochaine formation à cet outil aura lieu les 25 et 26 novembre 2022 en région parisienne, en partenariat avec l'École nationale supérieure de paysage et l'Institut négaWatt.

EN SAVOIR +

Le Potager, un patrimoine inspirant

L'École nationale supérieure de paysage adresse ses sincères félicitations au cours Sainte-Clotilde, à Fontenay-le-Fleury, qui a remporté le Grand Prix Vieilles Maisons Françaises Éducation du concours 2022 qui portait sur "Le patrimoine régional à la une", avec une très belle illustration du Potager du Roi, en couverture du VMF de septembre.

VOIR LA COUVERTURE



MÉCÉNAT

Deux nouvelles lignes de palissage pour le Grand Carré

LIRE

Le 31 mars dernier, grâce à la 2e édition de la campagne d'appel aux dons *mon potager, c'est le Potager du Roi*, l'École nationale supérieure de paysage avait réuni, grâce au soutien de 345 donateurs particuliers, associations et entreprises, plus de 72 000 € pour contribuer au projet de réhabilitation du Grand Carré du Potager du Roi. Une deuxième tranche de travaux dédiée à la restauration des armatures de palissage et à la replantation de nouveaux poiriers a ainsi pu être lancée. Aujourd'hui, le remontage sur site des armatures restaurées en atelier, à la Forge d'Art Loubière, est imminent.

POPSU MÉTROPOLIS

Retour sur cinq "topoguides"

EN SAVOIR +



Le forum de la recherche-action **POPSU Métropoles** des 15 et 16 mars derniers a abouti à cette synthèse et ce bilan des recherches-actions des différentes plateformes, du point de vue des fonctions métropolitaines, de la place des acteurs et des citoyens ou encore de la question sociale et du rôle du paysage.

VIDÉO

Plantations d'arbres et changement climatique

REGARDER



"Plantation d'arbres et changement climatique" donne la parole à dix experts sur le dérèglement climatique et ses conséquences sur la physiologie des arbres. Il éclaire le rôle des arbres dans nos villes, les conditions d'optimisation de cette source d'aménités et l'évolution indispensable de nos pratiques.

CAHIERS DE L'ÉCOLE DU LOUVRE

Parcs et jardins historiques, un patrimoine paysager

LIRE

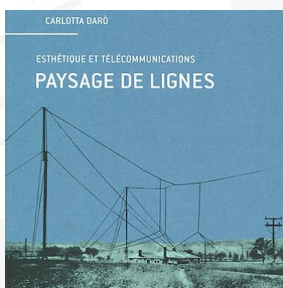


Le numéro 18 des *Cahiers de l'École du Louvre* consacre sept articles scientifiques aux "Parcs et jardins historiques, un patrimoine paysager", et fait part notamment de recherches sur les jardins des "châteaux de la Seine", le parc de Saint-Cloud ou encore les "jardins de luxe".

PUBLICATION

Paysage de lignes

EN SAVOIR +



Paysage de lignes de Carlotta Daró dépeint l'histoire des objets qui composent les télécommunications modernes et porte un regard esthétique sur ces objets ordinaires qui ont changé à jamais le paysage urbain, rural et domestique. Rencontre avec l'auteur, le 23 septembre à 19 h à la librairie Volume à Paris.

L'École nationale supérieure de paysage souhaite une excellente rentrée aux 228 étudiants inscrits en formation initiale à Versailles et à Marseille, dont 45 étudiants qui ont rejoint le cycle préparatoire et 54 qui entrent en

École nationale supérieure de paysage

Toutes nos actualités sur ecole-paysage.fr | [f](#) [t](#) [in](#) [@](#)



Un sujet que vous souhaiteriez partager dans le prochain numéro ?
N'hésitez pas à [nous écrire](#) pour contribuer !

Rentrée du parcours de formation Démarrer son activité, 2021. Photo : École nationale supérieure de paysage - Vue aérienne du Grand Carré du Potager du Roi. Photo : Arnauld Duboys Fresney - Affiche Les Saveurs du Potager du Roi, édition 2022. Production : École nationale supérieure de paysage - Illustration de l'imagier Paysage énergie, 2022. Production : Sabine Pied - Affiche de la rentrée du réseau paysage, édition 2022. Production : École nationale supérieure de paysage - Le groupe du congrès mondial des géographes dans les allées de la ferme Nature & Découvertes dans le quartier de la gare des Chantiers à Versailles, 19 juillet 2022. Photo : Sophie Bonin - Laurent Choffé, chef de projet chez ACMH-2bdm Architectes, et le chef de chantier de l'entreprise Chapelle, Joaquim Antunes, avec les équipes de l'école de paysage en réflexion sur la question du différentiel de niveaux aux entrées et sorties des parcelles du Grand Carré, 29 juillet 2022. Photo : École nationale supérieure de paysage - Couverture de la publication du forum POPSU Métropoles "Camp de base" - Retour sur les cinq "topoguides" - Fructification associée à une floraison de marronnier en automne. Photo : CAUE77 - Étienne Allegrain (att.), *Vue cavalière du château et du parc de Saint-Cloud vers 1675, 1675-1677*, huile sur toile, 314 cm x 386 cm, Musée des châteaux de Versailles et de Trianon, MV 743. © BnF / Gallica - Couverture de l'ouvrage *Paysage de lignes* de Carlotta Daró, 2022

Vous recevez ce message car vous vous êtes abonné aux communications électroniques de l'École nationale supérieure de paysage. La loi relative à l'informatique, aux fichiers et aux libertés du 6 janvier 1978 modifiée en 2018 vous garantit un droit d'accès et de rectification à exercer auprès de l'École nationale supérieure de paysage - Service communication, 10 rue du Maréchal Joffre, 78000 Versailles ou en envoyant un courriel à contact@ecole-paysage.fr.

[Se désabonner](#)