



nashi, n.m.: poirier d'Extrême-Orient
appartenant aux Rosaceae.

le nashi

Mémoires • 89 • novembre 2022

À la Une des actualités de l'école de paysage :

- la journée d'étude consacrée à l'oeuvre du paysagiste Frederick Law Olmsted
- le Grand et le Petit Trianon vus par les étudiants
- le lancement d'une enquête sur les pratiques d'archivage des paysagistes
- et des publications, *replay*, entretien pour les vacances...



Journée d'étude Olmsted

**PROGRAMME ET
INSCRIPTION**

L'année 2022 marque le bicentenaire de la naissance du paysagiste américain Frederick Law Olmsted (1822-1903). À cette occasion, l'École nationale supérieure de paysage, l'ÉNSA Paris - La Villette, l'ÉNSA Versailles et la Fédération française du paysage s'associent pour organiser une journée d'étude consacrée au legs d'Olmsted, le mercredi 9 novembre au Potager du Roi, site historique de l'école de paysage. Cette journée réunira des chercheurs français, européens et américains travaillant sur la circulation des conceptions d'Olmsted, ainsi que des praticiens contemporains du paysage. L'inscription pour y assister sur place est nécessaire et gratuite avant le 5 novembre. Le suivi de la journée pourra également se faire à distance sur [la chaîne YouTube de l'école](#).

En ce moment

CPEP

Images de Trianon

DÉCOUVRIR



Dans le cadre d'une visite des jardins du Grand et Petit Trianon du domaine national de Versailles, les étudiants en *Classe préparatoire aux études de paysage* ont participé à un concours photo sur le thème du proche et du lointain. Découvrez les clichés sélectionnés par le jury.

VOYAGE

La Grande traversée

LIRE

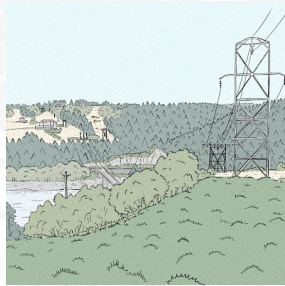


Du 26 au 30 septembre, les étudiants en deuxième année de formation menant au Diplôme d'État de Paysagiste ont participé au voyage pédagogique « La Grande traversée » dédié à l'appréhension du grand territoire. Alexis Pernet, enseignant et responsable du voyage, en retrace le déroulé.

CHAIRE PAYSAGE ET ÉNERGIE

L'électricité dans le paysage

EN SAVOIR +

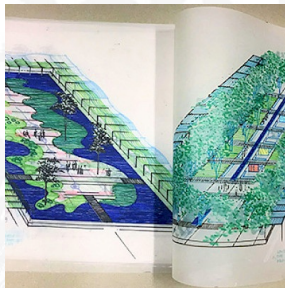


Nicolas Cazabat accompagné par François-Xavier Mousquet, tous deux paysagistes, ont fourni à RTE un travail d'enquête de terrain sur les sites patrimoniaux et de sensibilisation des acteurs, aboutissant à un rapport axé sur les relations fines entretenues entre ligne à haute tension, paysage et habitants.

ENQUÊTE

Vos archives ont de la valeur

PARTICIPER



L'École nationale supérieure de paysage, en partenariat avec la FFP et l'UVSQ - Université Paris-Saclay, lance une enquête en ligne pour connaître les pratiques d'archivage des paysagistes en France et les sensibiliser au sujet. Sous forme d'un questionnaire en ligne, cette enquête a pour cible tous les paysagistes concepteurs.

Brèves

Un partenariat renouvelé

Créée en 2015 avec le soutien du Ministère de la Transition écologique et de la Cohésion des territoires (MTC) et de

Appel à contributions

L'École nationale supérieure de paysage lance, en partenariat avec l'INSA-CVL-ENP Blois, l'ENSAP Bordeaux et l'ENSAP Lille, un appel à

Concours BIOME

Organisée par la DREAL Grand-Est avec le soutien de la DGALN du Ministère de la Transition écologique et de la Cohésion des

RTE, la Chaire Paysage et énergie de l'école de paysage poursuit quatre missions : la formation, la recherche, la création et la diffusion de la connaissance sur la transition énergétique et le paysage. Aujourd'hui, elle compte parmi ses partenaires le [MTC](#), [RTE](#) et [l'ADEME](#), dans le cadre d'une convention triennale renouvelée. L'objectif partagé est le développement de la démarche de paysage comme méthode d'aménagement du territoire au service de la transition énergétique et écologique, par l'élargissement du réseau d'acteurs de l'aménagement et du patrimoine concerné.

contributions pour la création du visuel de promotion du prochain concours commun d'entrée en formation menant au Diplôme d'État de Paysagiste (DEP). Destiné aux étudiants et aux jeunes diplômés de moins de 2 ans en paysage, cet appel récompensera par un prix les trois premières propositions issues de la délibération du jury. **La date limite d'envoi des propositions est le 2 novembre.**

[EN SAVOIR +](#)

territoires, la deuxième édition du concours national d'idées BIOME est ouverte aux étudiants en architecture et paysage. Il invite les participants, à travers une sélection de petites et moyennes villes de la région Grand-Est, à imaginer un projet architectural, urbain ou paysager capable de faire dialoguer ville et nature.

Ouverture des inscriptions le 31 octobre

[S'INSCRIRE](#)



CARNET DE BORD DU POTAGER

Rencontre avec Emmanuel Blot

[LIRE L'ENTRETIEN](#)

Emmanuel Blot est jardinier au Potager du Roi depuis plus de quinze ans. Il livre à Antoine Jacobsohn, adjoint au directeur de l'École nationale supérieure de paysage, en charge du Potager du Roi, ce qui l'a amené à travailler dans ce jardin, les prémices de sa passion, ainsi que les gestes et outils jardiniers qu'il préfère.

Ressources

PROJETS DE PAYSAGE

Paysage(s) en partage

[CONSULTER](#)

Le numéro 26 de la revue *Projets de paysage*, intitulé *Paysage(s) en partage*. *Vingt ans de médiation paysagère entre théorie et pratique* :



bilan et perspectives, propose un bilan des travaux conduits depuis plus de 20 ans dans le champ de la médiation paysagère et des perspectives visant à élargir et à renouveler les approches développées jusqu'à présent.

VIDÉO

La rentrée du réseau paysage vallée de la Seine

REGARDER



Le 6 octobre dernier, la 7e édition de la Rentrée du réseau paysage de la vallée de la Seine a été organisée par l'École nationale supérieure de paysage en partenariat avec l'Agence d'urbanisme Le Havre Estuaire de la Seine au centre havrais du commerce international. Retrouvez cette [journée en vidéo](#).

JOLA

imaging | ground | design method | historiography

CONSULTER



Le dernier numéro du Journal of Landscape Architecture (JoLA) aborde l'imagerie, le sol, la méthode de conception et l'historiographie. Il propose notamment un article sur le parc de Cergy-Pontoise écrit par une ancienne étudiante de l'école de paysage, Suzanne Rey.

ENTRETIEN

Rencontre avec Claude Chazelle

LIRE



Dans le cadre de sa thèse *Repenser le cycle des terres inertes, du chantier d'excavation au projet de paysage*, Marie-Laure Garnier est allée à la rencontre du paysagiste et artiste Claude Chazelle qui partage son approche de la question des terres inertes et de leur impact paysager.

EXPOSITION

Les Choses

EN SAVOIR +




Présentée au Louvre jusqu'au 23 janvier 2023 et conçue par l'historienne de l'art Laurence Bertrand Dorléac, *Les Choses* est une exposition qui invite le visiteur à redécouvrir le genre de la nature morte. Le dialogue entre les artistes du passé et ceux du présent est révélateur du caractère bien vivant de ces choses, ô combien porteuses de sens !

la géohistoire sera probablement pire puisque ce qui, jusqu'à maintenant, était resté tranquillement à l'arrière-plan - le paysage qui avait servi de cadre à tous les conflits humains - vient de rejoindre le combat. Ce qui était une métaphore jusqu'à présent - que même les pierres crient de douleur face aux misères que les humains leur ont faites - est devenu littéral."

Bruno Latour. *Face à Gaïa. Huit conférences sur le nouveau régime climatique.* La Découverte, 2015, p 87

supérieure
de paysage

Toutes nos actualités sur
ecole-paysage.fr | [f](#) [t](#) [in](#)


 école
nationale
supérieure de
paysage



Un sujet que vous souhaiteriez partager dans le prochain numéro ?
N'hésitez pas à [nous écrire](#) pour contribuer !

Plan général de Franklin Park, 1885, Boston Public Library - *Le Tapis vert du Petit Trianon*. Photo : Louis Bartier - Visite d'exploitation au GAEC du Pré Dury (St-Georges-de-Rex, 79). Photo : Alexis Pernet - Le site de Garabit. Production : Nicolas Cazabat - Fonds Allain Provost. Photo : Archives de l'École nationale supérieure de paysage - Emmanuel Blot devant les lignes de palissage du Grand Carré. Photo : Isabelle Panis - Bar du Foirail, Saint-Palais, 7 février 2019 : échanges animés pour préparer une matinée de terrain dans les paysages du Pays de Mixe (Pays-Basque). Photo : Bernard Davasse, 2019 - Le collectif Système 7. Photo : Joséphine Billey - Couverture du numéro 1-2022 de JoLA. Production : ECLAS - Portrait de Claude Chazelle. Photo : Claude Chazelle - Luis Egidio Meléndez, Nature morte avec pastèques (musée du Prado)

Vous recevez ce message car vous vous êtes abonné aux communications électroniques de l'École nationale supérieure de paysage. La loi relative à l'informatique, aux fichiers et aux libertés du 6 janvier 1978 modifiée en 2018 vous garantit un droit d'accès et de rectification à exercer auprès de l'École nationale supérieure de paysage - Service communication, 10 rue du Maréchal Joffre, 78000 Versailles ou en envoyant un courriel à contact@ecole-paysage.fr.

[Se désabonner](#)