

le nashi



Découvrir le paysage • 92 • février 2023

À la Une des actualités de l'école de paysage :

- la Journée portes ouvertes du samedi 28 janvier 2023 en *replay*
- un retour sur les ateliers pédagogiques 5 et 8
- l'ouverture des inscriptions à l'année *Arts, Paysage, Architecture*
- portrait de jardinier, publications, exposition...



PORTES OUVERTES

Choisir le paysage

Samedi dernier, vous étiez nombreux à participer à la Journée portes ouvertes de l'école. Retrouvez toutes les informations relatives aux parcours de formation et les *replays* des présentations sur jpo.ecole-paysage.fr ! Pour les modalités et calendrier d'inscription, consultez ecole-paysage.fr.

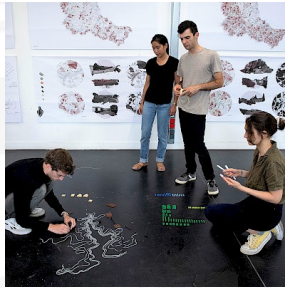
En ce moment

ARTS, PAYSAGE,
ARCHITECTURE

Faites vos vœux

Ouverture des vœux sur Parcoursup pour la rentrée 2023 ! *Arts, Paysage, Architecture* est l'année de formation post-

EN SAVOIR +



bac proposée par l'école de paysage en partenariat avec l'[ÉNSA Versailles](#) et l'[ENSAPC](#). Une année pour expérimenter et s'orienter, à son terme, vers l'un des diplômes préparés par les trois écoles.

ATELIER PÉDAGOGIQUE 8

Réhabiliter la vallée de la Seine

RETOUR EN IMAGES



Le 9 janvier dernier, dans le cadre d'un atelier pédagogique co-animé par l'école de paysage et l'Agence d'urbanisme Le Havre - Estuaire de la Seine, les étudiants en 3e année de la formation menant au Diplôme d'État de Paysagiste ont présenté leurs travaux sur la réhabilitation des paysages séquanais en présence des acteurs du réseau.

ATELIER PÉDAGOGIQUE 5

Un parc en ville

EN SAVOIR +



Les étudiants en 2e année de la formation menant au Diplôme d'État de Paysagiste ont suivi leur cinquième atelier de projet, *Un parc en ville*, en collaboration avec [Plaine Commune](#), et ont travaillé sur la conception et le développement d'un futur parc situé à proximité d'aménagements liés aux JO 2024, aux environs de la pointe sud de l'île-Saint-Denis.

ACTIVITÉS AU POTAGER

Visites ateliers d'hiver

RÉSERVATIONS



Pendant les vacances d'hiver, les 28 février, 1er, 2 et 3 mars, des visites ateliers à destination des enfants sont proposées au Potager du Roi sur le thème *L'éveil de la nature*. En compagnie d'un médiateur, ils pourront visiter le jardin, observer son aspect hivernal et participer à un atelier créatif. Durée : 2h - tarif : 10 €

Brèves

Marché du Potager du Roi

Depuis janvier, la production du Potager du Roi est mise à la vente en semaine, **chaque mardi entre 17 h 30 et 19 h**, via l'association [le Comptoir des Potagers](#).

Journée portes ouvertes CY Alliance le 11 février 2023

Dans le cadre de sa politique de site, l'École nationale supérieure de paysage fait partie de CY Alliance en tant qu'établissement associé

Imaginer le futur du site de la "poudrière"

Vous êtes architecte, urbaniste, paysagiste ou étudiant ? Travailler à la redynamisation et à la valorisation d'une ville fortifiée vous intéresse ? L'Agence d'urbanisme et

Rendez-vous pour la vente en direct le jour même à la serre des étudiants. Sur simple inscription sur le site en ligne du [Comptoir des Potagers](#), les produits sont réservables, du vendredi au dimanche précédent. En adhérant à l'association, il est possible d'avoir accès à l'ensemble des produits proposés par le Comptoir. Pour bénéficier d'une réduction de 10%, [munissez-vous de la Clé du Potager !](#)

[EN SAVOIR +](#)

et vous convie à sa Journée portes ouvertes, qui se tiendra le samedi 11 février 2023, de 10 à 17 h. Une nouvelle occasion de venir à la rencontre des équipes et étudiants de l'école et de vous renseigner notamment sur l'[EUR Humanités, Création et Patrimoine](#) à laquelle est affiliée l'école de paysage au niveau master et doctorat.

[EN SAVOIR +](#)

de développement de la région Flandre-Dunkerque (AGUR), en partenariat avec la ville de Bergues, lance la 2e édition de son concours d'idées pour imaginer un lieu unique, vivant et ouvert à tous. Premier prix : une prime de 3000 euros pour le lauréat et son équipe.

Inscriptions jusqu'au 3 mars 2023.

[EN SAVOIR +](#)



PORTRAIT DE JARDINIER

**Julie
Rodriguez**

[LIRE](#)

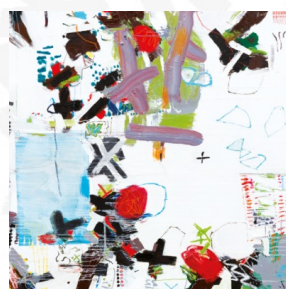
Julie Rodriguez est jardinière au Potager du Roi depuis 2009. Responsable de l'équipe dédiée à l'arboriculture fruitière, elle livre à Antoine Jacobsohn, adjoint à la directrice de l'École nationale supérieure de paysage, en charge du Potager du Roi, ses premiers souvenirs du jardin et ce qui l'a amenée à travailler sur ce site remarquable.

Ressources

EXPOSITION

**Pépinières,
jardins**

[VISITER](#)



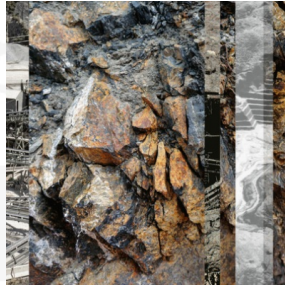
Jusqu'au 11 mars, la galerie UNIVER de Colette Colla présente les œuvres d'Olivier Marty dans le cadre de l'exposition *Pépinières, jardins*. Artiste peintre et responsable du Département Arts de l'école de paysage, il aborde à la fois une pratique en plein air, en immersion directe dans le paysage, et la recherche

d'évocations picturales
libres et abstraites dans
son atelier.

PUBLICATION

home ecologies, traces, palimpsest, encounters, soils

À LIRE

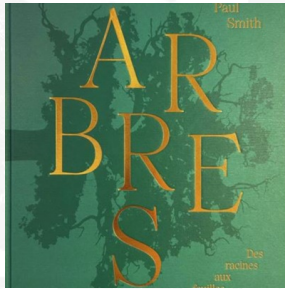


Le dernier numéro du Journal of Landscape Architecture (JoLA) traite des écologies domestiques, traces, palimpseste, rencontres et sols. Il propose notamment une enquête sur le jardin de la Métropole française écrit par Denis Delbaere et Frédéric Pousin.

PUBLICATION

Arbres, des racines aux feuilles

À LIRE



Arbres, des racines aux feuilles de Paul Smith célèbre la vitalité, l'incroyable force de résilience et les capacités de symbiose des arbres. Il nous plonge au coeur de l'anatomie de ces grands êtres, et les schémas et photographies matérialisent leur présence dans nos vies et leur rôle au sein des cultures humaines.

PUBLICATION

Le Jardin aux habitant·es

À LIRE



Le Jardin aux habitant·es de l'artiste Robert Milin est consacré aux transformations mutuelles entre un environnement et ses habitant·es, dans le cadre du jardin partagé réalisé en collaboration avec des volontaires lors de l'ouverture du Palais de Tokyo, qui fédère, depuis 2002, des jardinier·es amateur·rices autour d'une association.

As we walked through previously untrailed streets, made friends with unknown neighbours and noticed the varied microecologies that we share our environments with, we developed a curiosity for and kinship with the mundane and ordinary.

Imke van Hellemond, Sonia Keravel, Anaïs Leger-Smith, Usue Ruiz Arana, Ursula Wieser Benedetti & Burcu Yiğit-Turan (2022)
Home ecologies, Journal of Landscape Architecture

**École nationale
supérieure
de paysage**

Toutes nos actualités sur
ecole-paysage.fr | [f](#) [t](#) [in](#)
[@](#)

■■■■■ école
■■■■■ nationale
■■■■■ supérieure de
■■■■■ paysage



Un sujet que vous souhaiteriez partager dans le prochain numéro ?
N'hésitez pas à [nous écrire](#) pour contribuer !

Table ronde sur les métiers du paysage à l'occasion de la Journée portes ouvertes 2023. Photo : Didier Plowly - Étudiants en atelier. Photo : Didier Plowly - Vue du futur parc aux alentours de la pointe sud de l'île-Saint-Denis. Production : Léon Giseke - Visite atelier au Potager du Roi. Photo : Didier Plowly - Petite campagne, 2022. Technique mixte sur toile, 168 x 225 cm. Photo : Michel Martzloff - Couverture du n°2-2022 de la revue JoLA - Couverture de l'ouvrage "Arbres : des racines aux feuilles" de Paul Smith - Photographie extraite de l'ouvrage "Le jardin aux habitantes" de Robert Milin

Vous recevez ce message car vous vous êtes abonné aux communications électroniques de l'École nationale supérieure de paysage. La loi relative à l'informatique, aux fichiers et aux libertés du 6 janvier 1978 modifiée en 2018 vous garantit un droit d'accès et de rectification à exercer auprès de l'École nationale supérieure de paysage - Service communication, 10 rue du Maréchal Joffre, 78000 Versailles ou en envoyant un courriel à contact@ecole-paysage.fr.

[Se désabonner](#)