



nashi, n.m.: Poirier d'Extrême-Orient appartenant aux Rosaceae.

le nashi



Programmation • 92 • mars 2023

À la Une des actualités de l'école de paysage :

- la saison événementielle 2023
- les travaux des étudiants sur le site de la Butte-Rouge
- portrait de Mathias de Sainte Marie, jardinier au Potager du Roi
- nos recommandations : documentaire, publications, exposition...



PROGRAMMATION

Saison 2023

[DÉCOUVRIR LE CALENDRIER](#)

Retrouvez l'agenda 2023 des événements qui se tiendront au Potager du Roi, site historique de l'École nationale supérieure de paysage : *Esprit Jardin*, l'exposition Allain Provost, *Rendez-vous au jardin, Idéal au Potager du Roi, Plastique Danse Flore*, les Journées européennes du patrimoine, *Les Saveurs du Potager du Roi...* font partie des rendez-vous phares de la programmation.

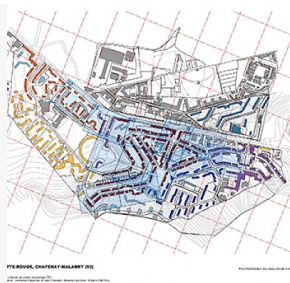
En ce moment

TRAVAUX ÉTUDIANTS

L'étude de la Butte-Rouge

[VOIR LES PROJETS](#)

D'octobre à décembre 2022, les étudiants en 2e année de la formation menant au Diplôme d'État de Paysagiste ont étudié la cité-jardin de la Butte-



Rouge à Chatenay-Malabry, qu'ils ont abordée à travers différents sites, thèmes et problématiques.

RECHERCHE-ACTION

Ancrer le Vazzio

LIRE



En charge de l'implantation d'une nouvelle centrale thermique sur le site du Ricanto, EDF a souhaité mener une réflexion quant à l'insertion paysagère du projet. Le paysagiste concepteur et chargé de mission à la Chaire Paysage et énergie Thomas Bayol, accompagné par Michel Péna, a réalisé une recherche-action sur ce sujet.

ACTIVITÉS AU POTAGER

Visites-ateliers

EN SAVOIR +



Pendant les vacances d'hiver, les 28 février, 1er, 2 et 3 mars, des visites-ateliers à destination des enfants sont proposées au Potager du Roi sur le thème *L'éveil de la nature*. En compagnie d'un médiateur, ils pourront visiter le jardin, observer son aspect hivernal et participer à un atelier créatif. Durée : 2h - tarif : 10 €

Brèves

Voyage-atelier mai 2023

L'École nationale supérieure de paysage, en partenariat avec l'agence d'urbanisme Le Havre-Estuaire de la Seine, vous convie à la 8^e édition du voyage-atelier professionnel sur le thème de l'industrialisation de la vallée de la Seine, qui se tiendra les 25 et 26 mai prochains. Cette formation unique à l'approche paysagère est destinée à offrir aux professionnels de l'aménagement des outils et des méthodes pour développer des projets de territoire désirables, soutenables et harmonieux. Cet événement est organisé dans le cadre du CPIER

Colloque SNHF

Le colloque scientifique de la Société Nationale d'Horticulture de France (SNHF) aura pour thème, *Paysages méditerranéens sous influences* et se tiendra le 12 mai 2023 à l'espace Villeneuve Bargemon à Marseille. Le colloque s'organisera autour de trois thématiques comprendre le milieu, s'adapter aux contraintes et modeler le paysage. Pour chacune d'entre elle, différents scientifiques et experts du sujet interviendront, dont notamment Véronique Mûre, botaniste et enseignante à la formation continue à l'école de paysage.

S'INSCRIRE

Trame verte et bleue

L'Office français de la biodiversité, PatriNat et le Ministère de la Transition écologique et de la cohésion des territoires organisent, le 4 avril, dans le cadre du centre de ressources Trame verte et bleue, une journée d'échange sur les nouvelles trames. Cette journée est destinée à l'ensemble des professionnels qui travaillent sur ces sujets et a pour objectif de présenter les différentes Trames : enjeux écologiques à prendre en considération, méthode pour les identifier, prise en compte dans la planification, mise en œuvre d'actions de

Vallée de la Seine.
Renseignements et
inscriptions par mél :
c.samson@ecole-
paysage.fr

restauration sur le
terrain.
S'INSCRIRE



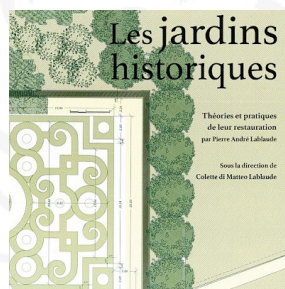
PORTRAIT DE JARDINIER
**Rencontre
avec Mathias
de Sainte
Marie**

LIRE

Mathias de Sainte Marie est jardinier au Potager du Roi depuis 1998. Jardinier en cultures légumières, il livre à Antoine Jacobsohn, adjoint à la directrice de l'École nationale supérieure de paysage, en charge du Potager du Roi, ses premiers souvenirs du jardin et ce qui l'a amené à travailler sur ce site remarquable.

Ressources

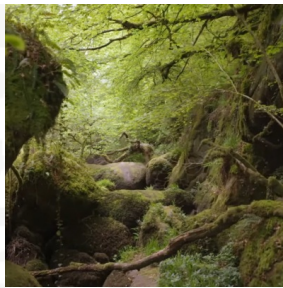
PUBLICATION
**Les jardins
historiques**
EN SAVOIR +



Les jardins historiques : théories et pratique de leur restauration par Pierre-André Lablaude de Colette Di Matteo
Lablaude est une mise en perspective de l'enseignement académique et pratique de Pierre-André Lablaude, architecte en chef des Monuments historiques, avec une retranscription de ses cours magistraux et des études de cas.

DOCUMENTAIRE
**Sa majesté
les mousses**
REGARDER

Au travers d'époustouflantes images, ce documentaire dévoile l'univers des mousses, dont les chercheurs tentent de percer les secrets, comme celui de l'immortalité. Ouvrant de prometteuses



perspectives scientifiques, ces mémoires vivantes de la planète pourraient même contribuer à l'exploration spatiale.

PUBLICATION

Le jardin en partage

EN SAVOIR +



Le jardin en partage de Claire Delannoy retrace l'histoire du jardin privé d'agrément depuis la naissance du jardin public à la Révolution Française à travers une série de personnages emblématiques : Thomas Blaikie, botaniste écossais, le citoyen Vallé, jardinier de l'hôtel Cassini, ou encore Albert Kahn.

EXPOSITION

Jardins de rêve

DÉCOUVRIR



L'exposition « Jardins de rêves » associe le travail d'Alberto Giacometti et de Salvador Dalí autour de la création d'un jardin imaginaire au début des années 1930. Giacometti et Dalí, membres du groupe surréaliste, fréquentent alors les mêmes cercles et leurs œuvres entrent dans un dialogue fécond.

Rejoignez l'école de paysage

On recrute !

- Un.e chercheur.e en paysage au sein de la Chaire Paysage et énergie
- Un.e chargé.e de mission au sein de la Chaire Paysage et énergie

Nous sommes fiers de compter nos étudiants Noémie Doistau Courel et Loïc Rosnarho parmi les 40 étudiants participant à la Convention Étudiante de l'Alimentation Durable, destinée à soumettre des propositions concrètes d'action sur notre système alimentaire au Parlement européen.

École nationale supérieure de paysage

Toutes nos actualités sur ecole-paysage.fr | [f](#) [t](#) [in](#) [@](#)

■■■■■ école
■■■■■ nationale
■■■■■ supérieure de
■■■■■ paysage



Un sujet que vous souhaiteriez partager dans le prochain numéro ?
N'hésitez pas à [nous écrire](#) pour contribuer !

Visite du Grand Carré du Potager du Roi. Photo : Didier Plowy - Plan d'ensemble de la Butte-Rouge avec tranches et découpage de la strate du sol, 1/5000. Production : École nationale supérieure de paysage - Les entités paysagères du Vazzio. Production : Thomas Bayol - Visite du jardin par un groupe de scolaires.

Photo : Didier Plowy - Le carré de pommes de terre est remis à plat, août 2020. Photo : Isabelle Panis - Couverture de l'ouvrage *Les jardins historiques : théories et pratique de leur restauration* par Pierre-André Lablaude de Colette Di Matteo - Capture d'écran du documentaire *Sa majesté les mousses* de Jean-Philippe Teyssier - Couverture de l'ouvrage *Le jardin en partage* de Claire Delannoy - Anonyme, Trois figures à Maloja (photo colorisée), c. 1931, Archives Fondation Giacometti © Succession Alberto Giacometti / Adagp, Paris, 2022. Salvador Dalí, Femme à tête de roses, 1935 © Fundació Gala-Salvador Dalí, Figueres, 2022

Vous recevez ce message car vous vous êtes abonné aux communications électroniques de l'École nationale supérieure de paysage. La loi relative à l'informatique, aux fichiers et aux libertés du 6 janvier 1978 modifiée en 2018 vous garantit un droit d'accès et de rectification à exercer auprès de l'École nationale supérieure de paysage - Service communication, 10 rue du Maréchal Joffre, 78000 Versailles ou en envoyant un courriel à contact@ecole-paysage.fr.

[Se désabonner](#)



nashi, n.m.: Poirier d'Extrême-Orient appartenant aux Rosaceae.

le nashi

Programmation • 92 • mars 2023

À la Une des actualités de l'école de paysage :

- la saison événementielle 2023
- les travaux des étudiants sur le site de la Butte-Rouge
- portrait de Mathias de Sainte Marie, jardinier au Potager du Roi
- nos recommandations : documentaire, publications, exposition...



PROGRAMMATION

Saison 2023

[DÉCOUVRIR LE CALENDRIER](#)

Retrouvez l'agenda 2023 des événements qui se tiendront au Potager du Roi, site historique de l'École nationale supérieure de paysage : *Esprit Jardin*, l'exposition Allain Provost, *Rendez-vous au jardin*, *Idéal au Potager du Roi*, *Plastique Danse Flore*, les Journées européennes du patrimoine, *Les Saveurs du Potager du Roi...* font partie des rendez-vous phares de la programmation.

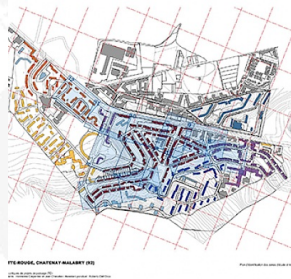
En ce moment

TRAVAUX ÉTUDIANTS

L'étude de la Butte-Rouge

[VOIR LES PROJETS](#)

D'octobre à décembre 2022, les étudiants en 2e année de la formation menant au Diplôme d'État de Paysagiste ont étudié la cité-jardin de la Butte-

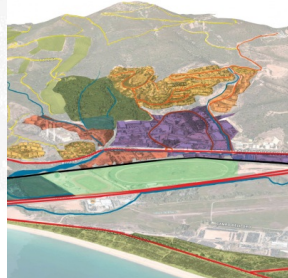


Rouge à Chatenay-Malabry, qu'ils ont abordée à travers différents sites, thèmes et problématiques.

RECHERCHE-ACTION

Ancrer le Vazzio

LIRE



En charge de l'implantation d'une nouvelle centrale thermique sur le site du Ricanto, EDF a souhaité mener une réflexion quant à l'insertion paysagère du projet. Le paysagiste concepteur et chargé de mission à la Chaire Paysage et énergie Thomas Bayol, accompagné par Michel Péna, a réalisé une recherche-action sur ce sujet.

ACTIVITÉS AU POTAGER

Visites-ateliers

EN SAVOIR +



Pendant les vacances d'hiver, les 28 février, 1er, 2 et 3 mars, des visites-ateliers à destination des enfants sont proposées au Potager du Roi sur le thème *L'éveil de la nature*. En compagnie d'un médiateur, ils pourront visiter le jardin, observer son aspect hivernal et participer à un atelier créatif. Durée : 2h - tarif : 10 €

Brèves

Voyage-atelier mai 2023

L'École nationale supérieure de paysage, en partenariat avec l'agence d'urbanisme Le Havre-Estuaire de la Seine, vous convie à la 8^e édition du voyage-atelier professionnel sur le thème de l'industrialisation de la vallée de la Seine, qui se tiendra les 25 et 26 mai prochains. Cette formation unique à l'approche paysagère est destinée à offrir aux professionnels de l'aménagement des outils et des méthodes pour développer des projets de territoire désirables, soutenables et harmonieux. Cet événement est organisé dans le cadre du CPIER

Colloque SNHF

Le colloque scientifique de la Société Nationale d'Horticulture de France (SNHF) aura pour thème, *Paysages méditerranéens sous influences* et se tiendra le 12 mai 2023 à l'espace Villeneuve Bargemon à Marseille. Le colloque s'organisera autour de trois thématiques comprendre le milieu, s'adapter aux contraintes et modeler le paysage. Pour chacune d'entre elle, différents scientifiques et experts du sujet interviendront, dont notamment Véronique Mûre, botaniste et enseignante à la formation continue à l'école de paysage.

S'INSCRIRE

Trame verte et bleue

L'Office français de la biodiversité, PatriNat et le Ministère de la Transition écologique et de la cohésion des territoires organisent, le 4 avril, dans le cadre du centre de ressources Trame verte et bleue, une journée d'échange sur les nouvelles trames. Cette journée est destinée à l'ensemble des professionnels qui travaillent sur ces sujets et a pour objectif de présenter les différentes Trames : enjeux écologiques à prendre en considération, méthode pour les identifier, prise en compte dans la planification, mise en œuvre d'actions de

Vallée de la Seine.
Renseignements et
inscriptions par mél :
c.samson@ecole-
paysage.fr

restauration sur le
terrain.
S'INSCRIRE



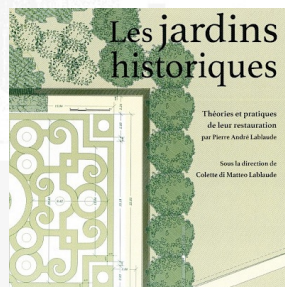
PORTRAIT DE JARDINIER
**Rencontre
avec Mathias
de Sainte
Marie**

LIRE

Mathias de Sainte Marie est jardinier au Potager du Roi depuis 1998. Jardinier en cultures légumières, il livre à Antoine Jacobsohn, adjoint à la directrice de l'École nationale supérieure de paysage, en charge du Potager du Roi, ses premiers souvenirs du jardin et ce qui l'a amené à travailler sur ce site remarquable.

Ressources

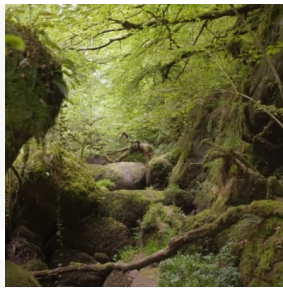
PUBLICATION
**Les jardins
historiques**
EN SAVOIR +



Les jardins historiques : théories et pratique de leur restauration par Pierre-André Lablaude de Colette Di Matteo Lablaude est une mise en perspective de l'enseignement académique et pratique de Pierre-André Lablaude, architecte en chef des Monuments historiques, avec une retranscription de ses cours magistraux et des études de cas.

DOCUMENTAIRE
**Sa majesté
les mousses**
REGARDER

Au travers d'époustouflantes images, ce documentaire dévoile l'univers des mousses, dont les chercheurs tentent de percer les secrets, comme celui de l'immortalité. Ouvrant de prometteuses



perspectives scientifiques, ces mémoires vivantes de la planète pourraient même contribuer à l'exploration spatiale.

PUBLICATION

Le jardin en partage

EN SAVOIR +



Le jardin en partage de Claire Delannoy retrace l'histoire du jardin privé d'agrément depuis la naissance du jardin public à la Révolution Française à travers une série de personnages emblématiques : Thomas Blaikie, botaniste écossais, le citoyen Vallé, jardinier de l'hôtel Cassini, ou encore Albert Kahn.

EXPOSITION

Jardins de rêve

DÉCOUVRIR



L'exposition « Jardins de rêves » associe le travail d'Alberto Giacometti et de Salvador Dalí autour de la création d'un jardin imaginaire au début des années 1930. Giacometti et Dalí, membres du groupe surréaliste, fréquentent alors les mêmes cercles et leurs œuvres entrent dans un dialogue fécond.

Nous sommes fiers de compter nos étudiants Noémie Doistau Courel et Loïc Rosnarho parmi les 40 étudiants participant à la Convention Étudiante de l'Alimentation Durable, destinée à soumettre des propositions concrètes d'action sur notre système alimentaire au Parlement européen.

École nationale supérieure de paysage

Toutes nos actualités sur ecole-paysage.fr | [f](#) [t](#) [in](#)



École nationale supérieure de paysage



Un sujet que vous souhaiteriez partager dans le prochain numéro ?
N'hésitez pas à [nous écrire](#) pour contribuer !

Visite du Grand Carré du Potager du Roi. Photo : Didier Plowy - Plan d'ensemble de la Butte-Rouge avec tranches et découpage de la strate du sol, 1/5000. Production : École nationale supérieure de paysage - Les entités paysagères du Vazzio. Production : Thomas Bayol - Visite du jardin par un groupe de scolaires. Photo : Didier Plowy - Le carré de pommes de terre est remis à plat, août 2020. Photo : Isabelle Panis - Couverture de l'ouvrage *Les jardins historiques : théories et pratique de leur restauration* par Pierre-André Lablaude de Colette Di Matteo - Capture d'écran du documentaire *Sa majesté les mousses* de Jean-Philippe Teyssier - Couverture de l'ouvrage *Le jardin en partage* de Claire Delannoy - Anonyme, Trois figures à Maloja (photo colorisée), c. 1931, Archives Fondation Giacometti © Succession Alberto Giacometti / Adagp, Paris, 2022. Salvador Dalí, Femme à tête de roses, 1935 © Fundació Gala-Salvador Dalí, Figueres, 2022

Vous recevez ce message car vous vous êtes abonné aux communications électroniques de l'École nationale supérieure de paysage. La loi relative à l'informatique, aux fichiers et aux libertés du 6 janvier 1978 modifiée en 2018 vous garantit un droit d'accès et de rectification à exercer auprès de l'École nationale supérieure de paysage - Service communication, 10 rue du Maréchal Joffre, 78000 Versailles ou en envoyant un courriel à contact@ecole-paysage.fr.

[Se désabonner](#)

